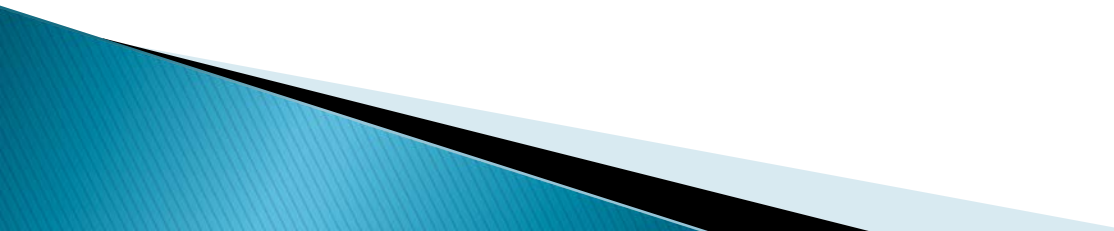
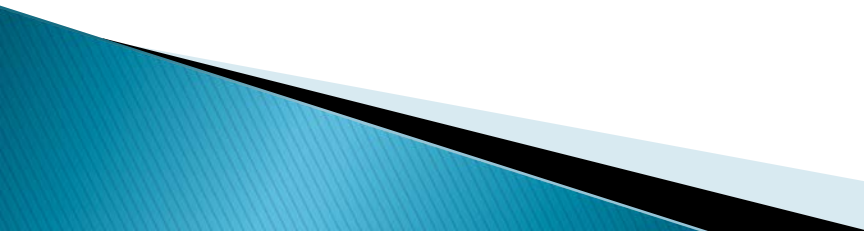


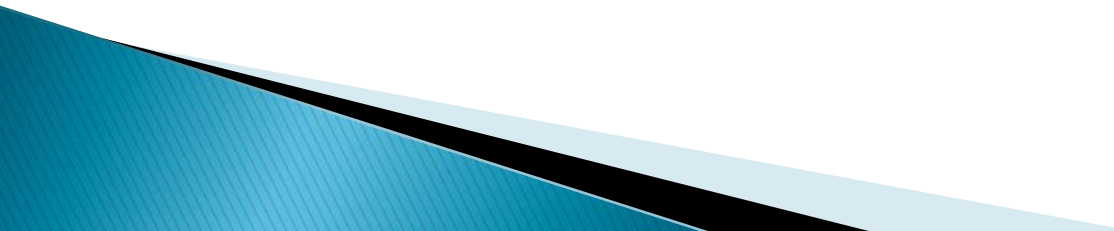
Haarlem 18 juni 2019
Boxmeer 20 juni 2019
Oss 20 juni 2019

A decorative graphic in the bottom-left corner consisting of a blue triangle with a black border, pointing towards the top-right.

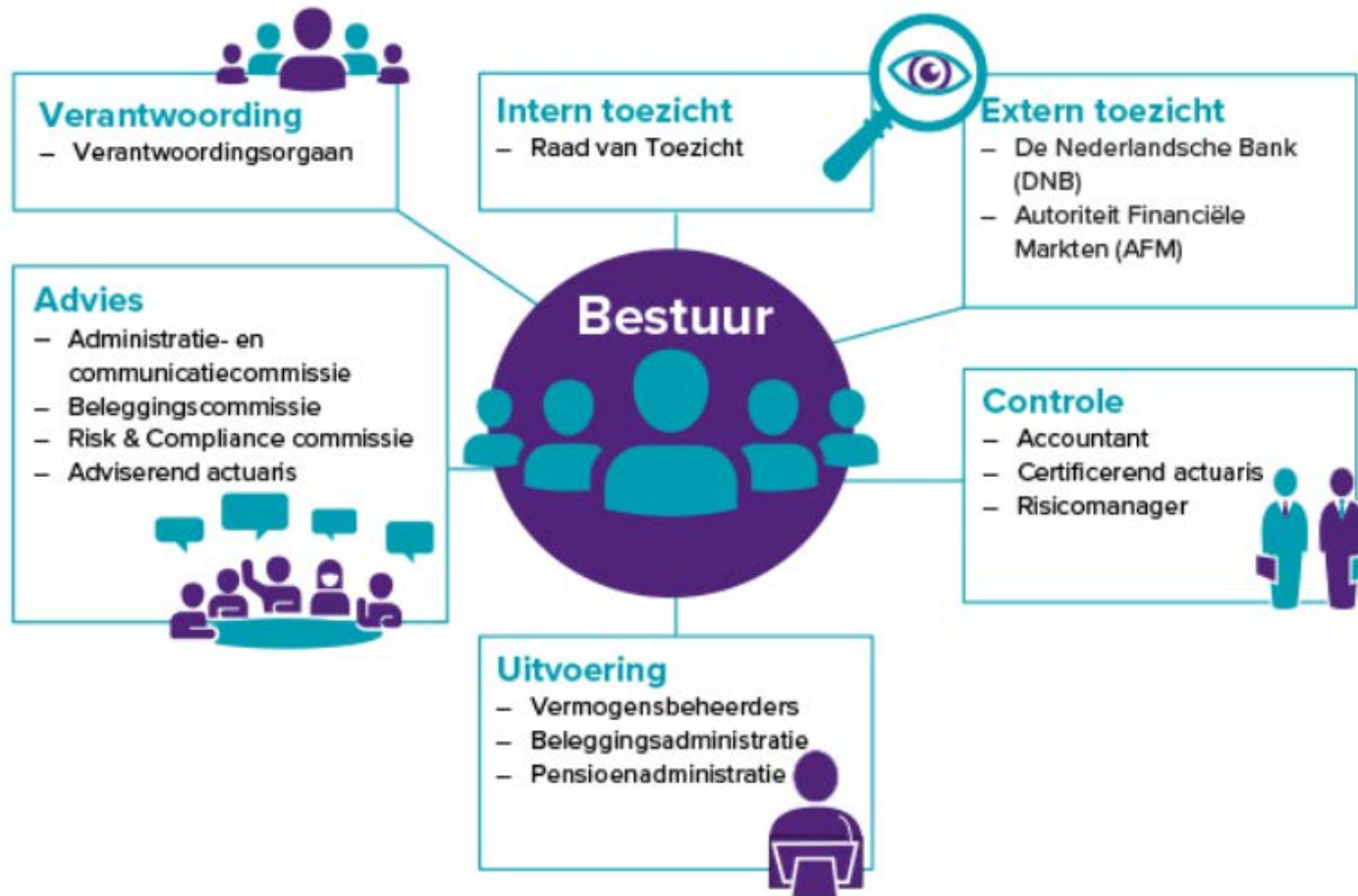
AGENDA

- ▶ Opening, mededelingen
 - ▶ Toelichting organisatie van het fonds
 - ▶ Ontwikkelingen 2018 & 2019
 - IORP II & Bestuursmodel
 - Pensioenakkoord
 - ▶ Beleggingen, rente en dekkingsgraad
 - ▶ Dekkingsgraad en indexatie
 - ▶ Uitleg door actuaris Mercer:
 - verdere toelichting jaarverslag 2018
 - Nederland pensioenland
 - ▶ Rondvraag en afsluiting
- 

Mededelingen

- ▶ Bestuur, VO en Commissies:
Inge Huttner
Paul Koopman
Ingrid Pennings
Wenny Raaymakers
Marieke van Denderen
 - ▶ Relatie gesprek DNB november 2018
 - ▶ Laatste bezoek visitatiecommissie
 - ▶ Raad van Toezicht geïnstalleerd
- 

Organisatie van het fonds



Vanaf 1 januari 2019 is de Visitatiecommissie komen te vervallen

Ontwikkelingen 2018 & 2019

IORP II en bestuursmodel

- ▶ IORP II:
 - wetgeving vanaf 13 januari 2019 in werking
 - 3 sleutelfuncties:
 1. risicobeheerfunctie
 2. actuariële functie
 3. interne auditfunctie
 - pensioencommunicatie & URM

- ▶ Bestuursmodel: van 8 naar 10 bestuurders:
 - toegenomen eisen door wetgever (IORP II)
 - 1 werkgever + 1 werknemer
 - vacature voor nieuwe voorzitter (2019)

Ontwikkelingen 2018 & 2019

Pensioenakkoord: brief Koolmees



1. Afschaffing doorsnee-systematiek



2. Benutten Wet verbeterde premieregeling



3. Meer maatwerk in beleggingsbeleid



4. Faciliteren omzetten aanspraken



5. Opname bedrag ineens mogelijk maken



6. Communiceren over pensioenvermogens



7. Verbreden reikwijdte pensioenstelsel



8. Verbeteringen voor nabestaanden



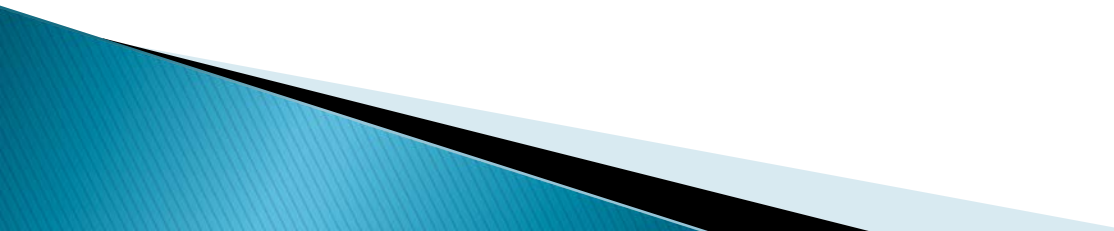
9. Onderzoek levensverwachting vs pensioenleeftijd



10. Benoeming leden Commissie Parameters

Ontwikkelingen 2018 & 2019

Pensioenakkoord: impact pensioenfondsen

- ▶ Waarom een nieuw akkoord?
 - ▶ Doorsneepremie, wat is dit eigenlijk?
 - ▶ Benodigde buffers, waarvoor dienen ze?
- 

Beleggingen en rendementen: Hoe is de beleggingsmix bepaald?

Beleggingen en ALM studie:

- ▶ beleggingen aan laten sluiten op profiel en ambitie
- ▶ iedere 5 jaar een ALM
- ▶ rendement versus risico
- ▶ strategisch

Vastrentende waarden:		52,5%
– Robeco LDI Bespoke Fonds		
– Merck GFI Fund		
Zakelijke waarden:		
– Merck CCF Fund:		47,5%
• worldwide equity	70%	
• small caps	15%	
• emerging markets	15%	
Totaal		100%

Beleggingen en rendementen: Waar beleggen wij in?

<u>Vastrentende Waarden (Obligaties)</u>	managers	actief/passief	fonds	belang	asset mix
Long duration fonds	Robeco	passief	eigen fonds	75%	
Global fixed Income fonds	AB	passief	Merck GFI	25%	
				100%	52,5%
<u>Zakelijke waarden (aandelen)</u>					
wereldwijde aandelen	Irish Life	passief	Merck CCF	70%	
small cap aandelen	3 managers	actief	Merck CCF	15%	
emerging markets aandelen	3 managers	actief	Merck CCF	15%	
				100%	47,5%

Beleggingen:

- ▶ Doel is rendement en rente-afdekking (vastrentend)
- ▶ De invloed van veranderende **rente** is groot op beleggingen
- ▶ Totale kosten van beleggingen: 0,28% (2017: 0,27%) van de waarde

Beleggingen en rendementen:

Waar moet het fonds rekening mee houden?

- ▶ De dekkingsgraad (DG)
- ▶ Pensioenverplichtingen: “contant maken” mbv “de rente”
- ▶ Marktwaaarde rente: is de echte rente
- ▶ Berekening van de DG, voorbeeld uit het jaarverslag 2018:

Vermogen	2,544,228	= balanstotaal - TV (= beleggingen)
Technische voorzieningen (TV)	2,007,918	=pensioenverplichtingen
DNB DG eind december	126.7%	

De rente-ontwikkelingen:

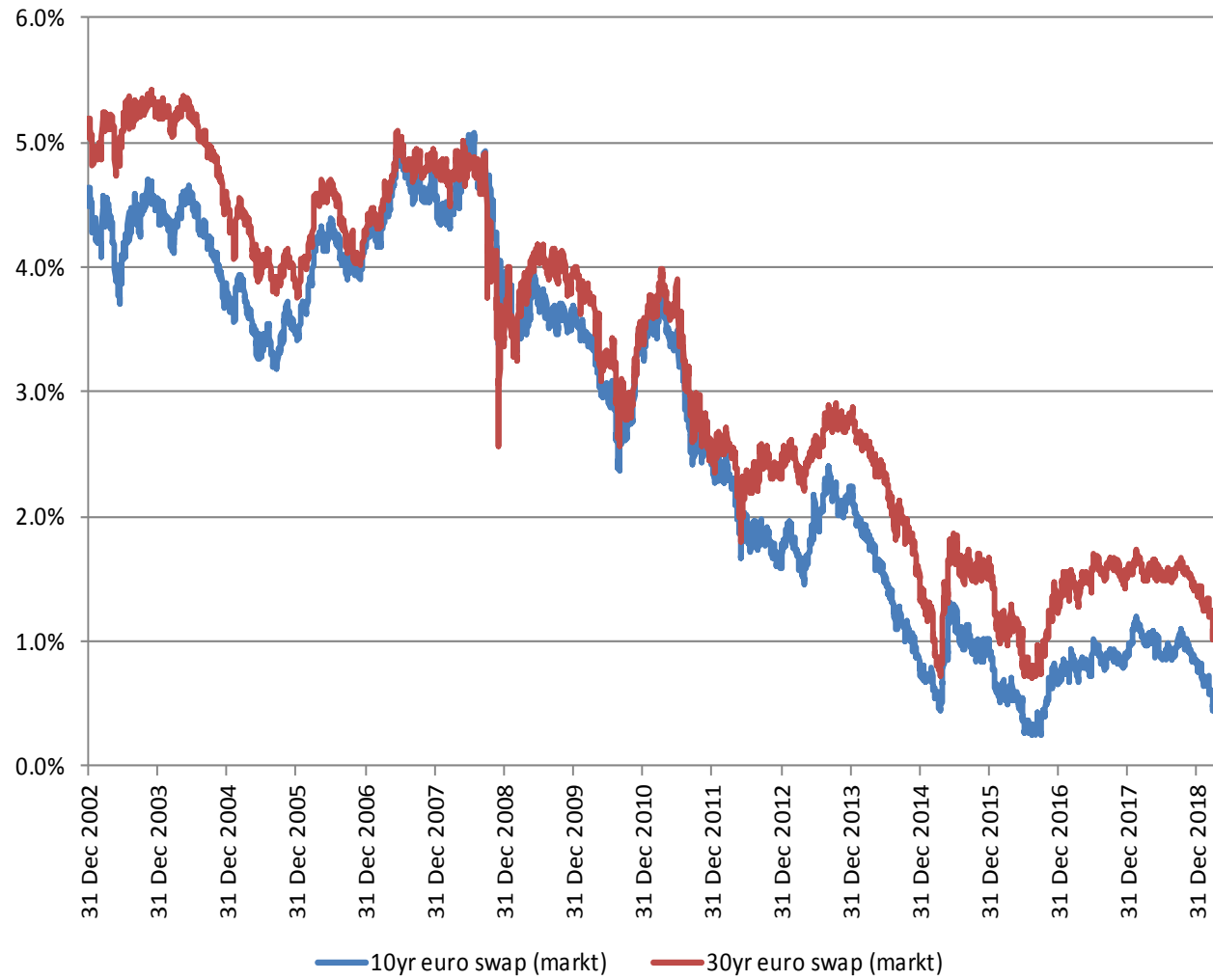
- ▶ Hoge rente leidt voor het pensioenfonds tot lage verplichting
- ▶ Lage rente leidt voor het pensioenfonds tot hoge verplichting
- ▶ 0,1% daling van de rente = 2% stijging in de verplichtingen!

Beleggingen en rendementen

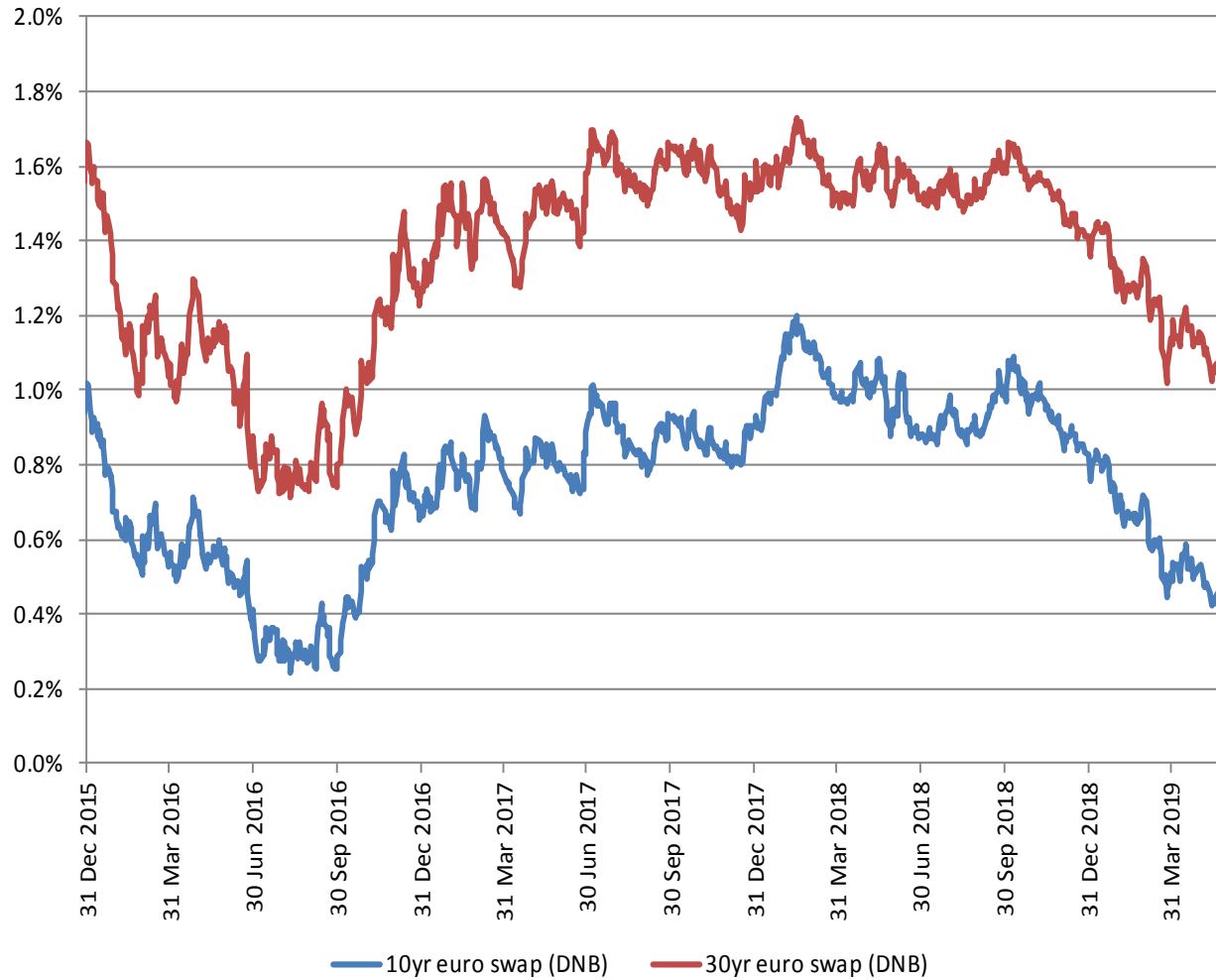
Asset mix en rendement

	Aandeel	Rendement	
	31-12-2018	Fonds	Benchmark
Vastrentende waarden (norm 52,5% met bandbreedtes van +5,0% en -5,0% ¹⁾)	51,9%		
– Robeco LDI Bespoke Fonds	38,2%	7,8%	7,8%
– Merck GFI Fund	13,7%	-1,5%	-1,0%
Zakelijke waarden (norm 47,5% met bandbreedtes van +5,0% en -5,0% ¹⁾):	48,1%		
– Aandelen	48,1%	-7,9%	-7,9%
• Merck CCF Fund	48,1%	-7,9%	-7,9%
– Onroerend goed	0,01%		
• CBRE European Office Fund	>0,01%	-1,4%	-1,4%
• CBRE Eurosis Fund	0,01%	-7,9%	-7,9%
Totaal:	100,0%	-1,5%	-1,5%

Swaprente 2002 tot en met 31 mei 2019

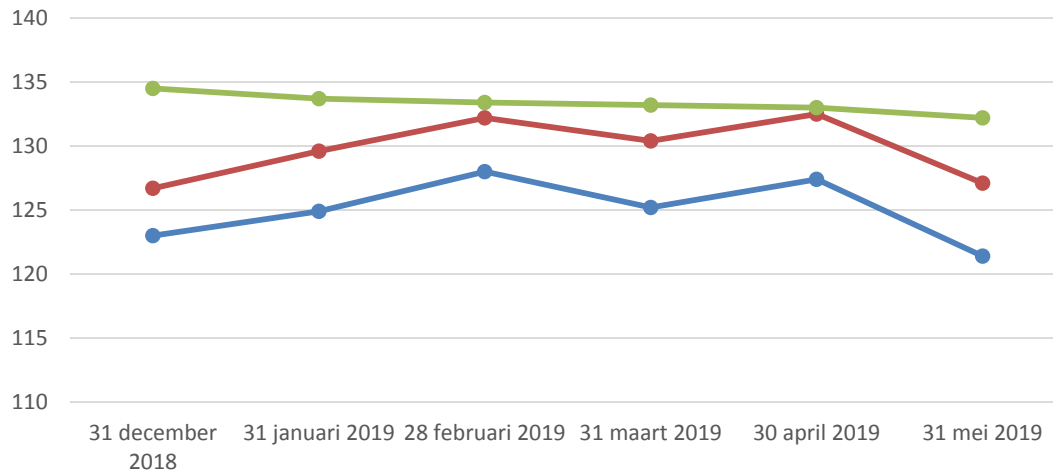


Swaprente 2015 tot en met 31 mei 2019



Ontwikkeling marktwaarde DG

Ontwikkeling DG



—●— Marktwaarde DG —●— UFR DG —●— Beleids DG



MSD PF beleidskader voor indexeren

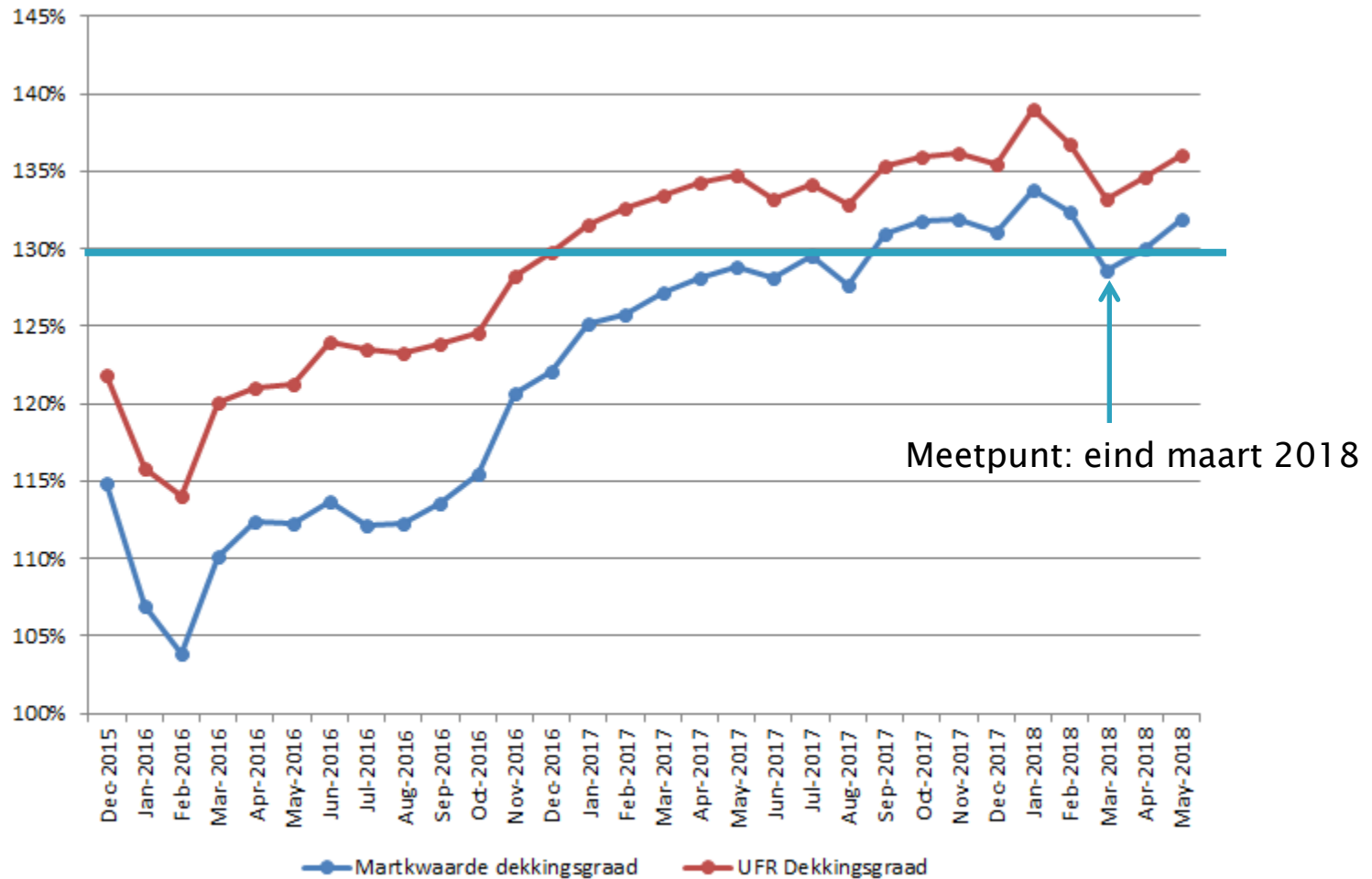
LET OP:

- ▶ DG o.b.v. Marktwaaarde
- ▶ MSD PF is een “jong fonds”
- ▶ Geen rechten/garanties

Voorwaarde	Toeslagbeleid	Premiebeleid
Actuele DG > 180%	Reglementaire toeslag + mogelijkheid tot extra toeslag	Inzet beleidsruimte bijvoorbeeld door premiekorting
Actuele DG > 145%	Reglementaire toeslag + mogelijkheid tot extra toeslag	standaard doorsneepremie
Actuele DG > 140%	Reglementaire toeslag)	standaard doorsneepremie
Actuele DG > 130%	Reglementaire toeslag	Maximale premie
Actuele DG > 125%	Gedeeltelijke (50%) toeslag	Maximale premie
Actuele DG < 125%	Geen toeslag	Maximale premie

Beleggingen en rendementen

Ontwikkeling DG in 2018



Geen indexatie mogelijk in 2019

2018	Actuele DG > 130%	Reglementaire toeslag	Maximale premie	Beleidskader Obv Marktwaaarde DG
	Actuele DG > 125%	Gedeeltelijke (50%) toeslag	Maximale premie	
2019	Actuele DG < 125%	Geen toeslag	Maximale premie	

Mei: 121,4%

Actieven: o.b.v. algemene stijging looncomponent = $1,5\% * 0\% = \underline{0\%}$
(art 5.2, lid 2 reglement 2014)

Inactieven: o.b.v. van afgeleide consumenten prijsindexcijfer = $1,8\% * 0\% = \underline{0,0\%}$
(art 5.3, lid 2 reglement 2014)

Referentieperiode: van 1 april tot en met 31 maart



Toelichting door Mercer Actuarissen

Hanneke Hofmans

FINANCIËLE VERANTWOORDING OVER 2018 TE BESPREKEN ONDERWERPEN

- Technische voorzieningen
- Resultaat over 2018
- Dekkingsgraden
- Nederland pensioenland



Stichting
Pensioenfonds
MSD

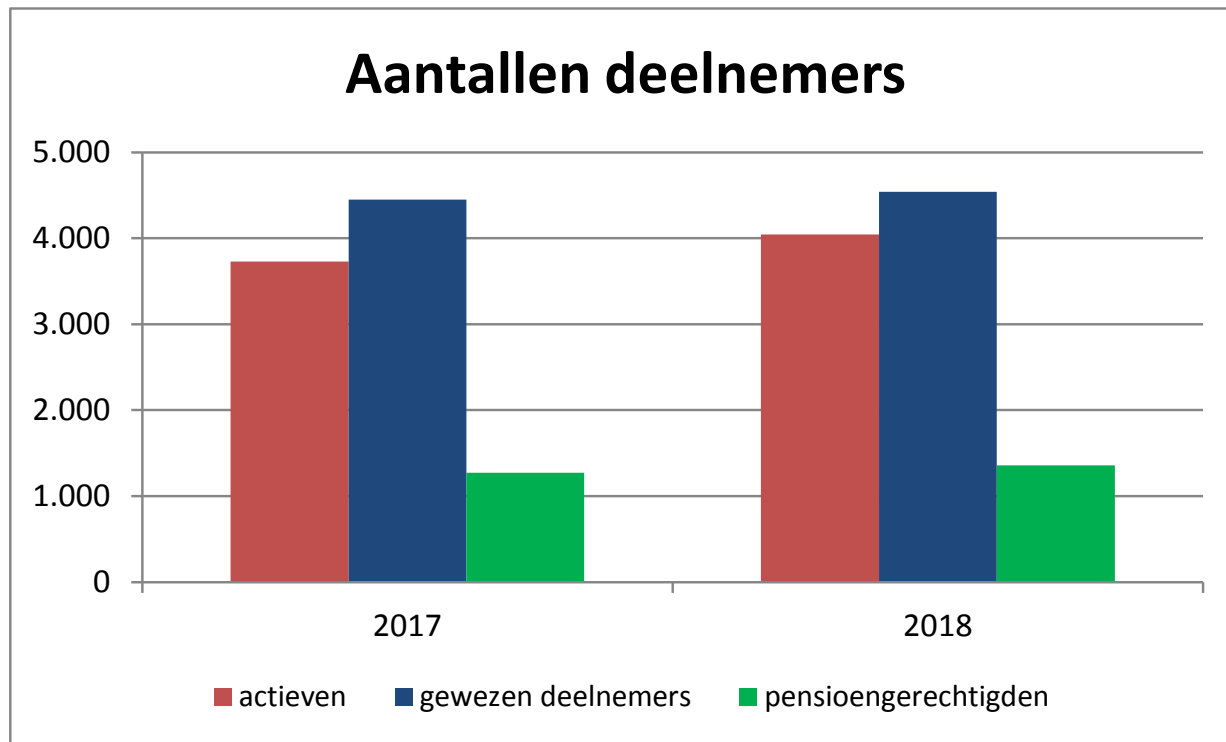
Stichting Pensioenfonds MSD
Waarderweg 39, 2031 BN Haarlem
Postbus 581, 2003 PC Haarlem
Telefoon: 023 - 515 31 53
Telefax: 023 - 514 80 00
Internetsite: www.pf-msd.nl

Ingeschreven in het Handelsregister
van de Kamer van Koophandel
onder nummer 4122.2408

Verslag over het boekjaar
1-1-2018 t/m 31-12-2018

FINANCIËLE VERANTWOORDING OVER 2018

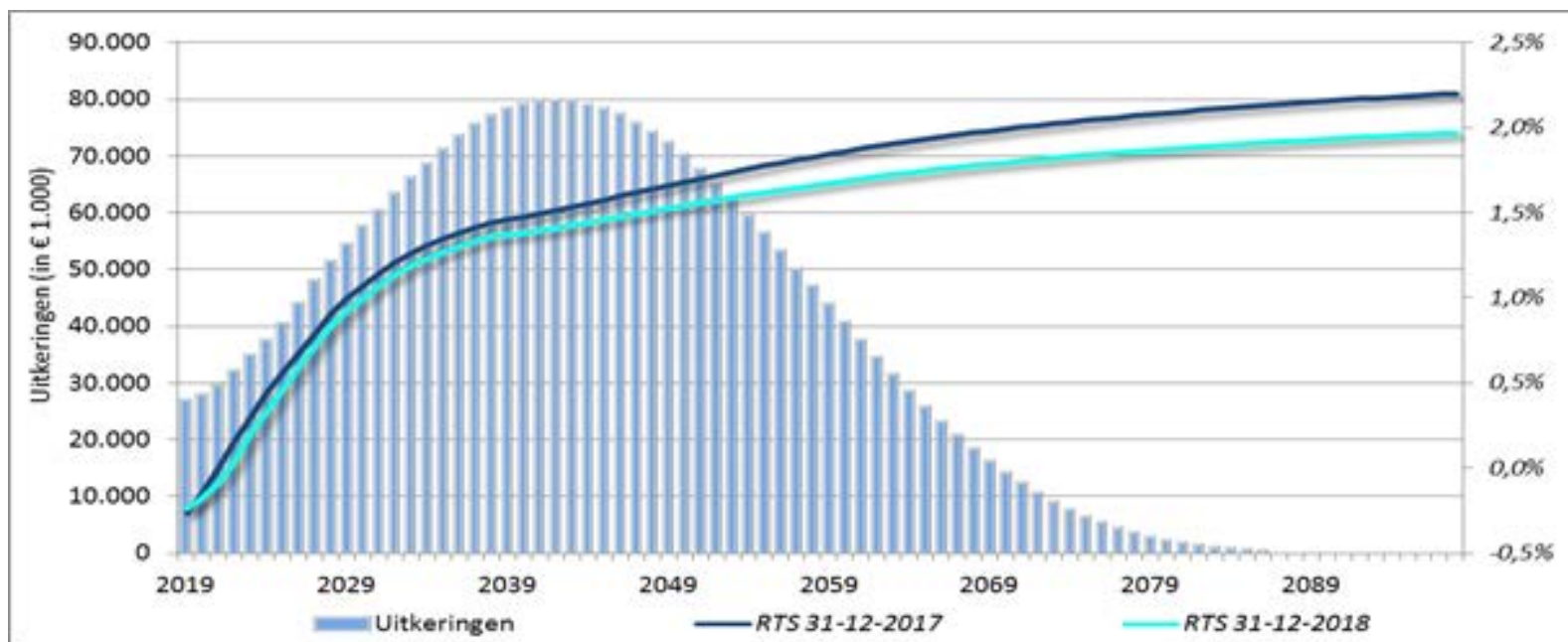
AANTALLEN DEELNEMERS PER STATUS



- Totaal aantal deelnemers ultimo 2017 → 9.451
- Totaal aantal deelnemers ultimo 2018 → 9.940

FINANCIËLE VERANTWOORDING OVER 2018

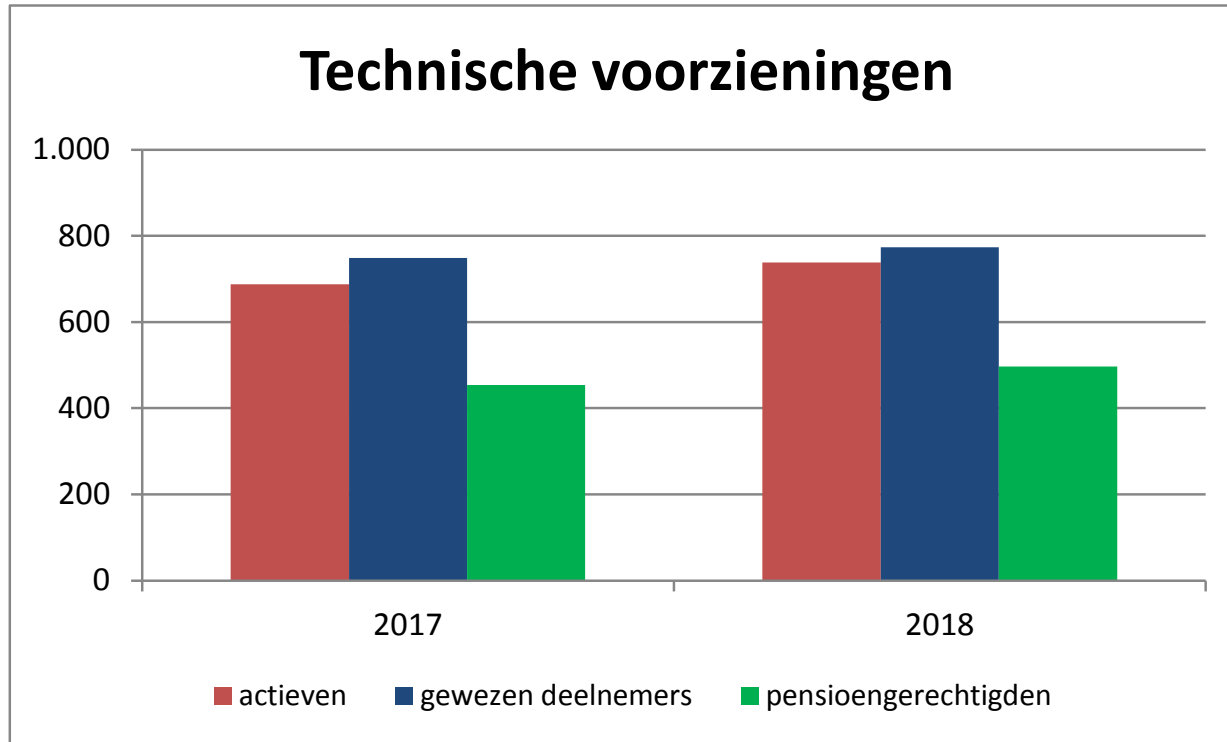
UITKERINGEN EN VOORZIENINGEN



<u>Datum</u>	<u>31 december 2017</u>	<u>31 december 2018</u>
Duration TV	22,2	21,9
Gemiddelde interne rekenrente	1,6%	1,4%

FINANCIËLE VERANTWOORDING OVER 2018

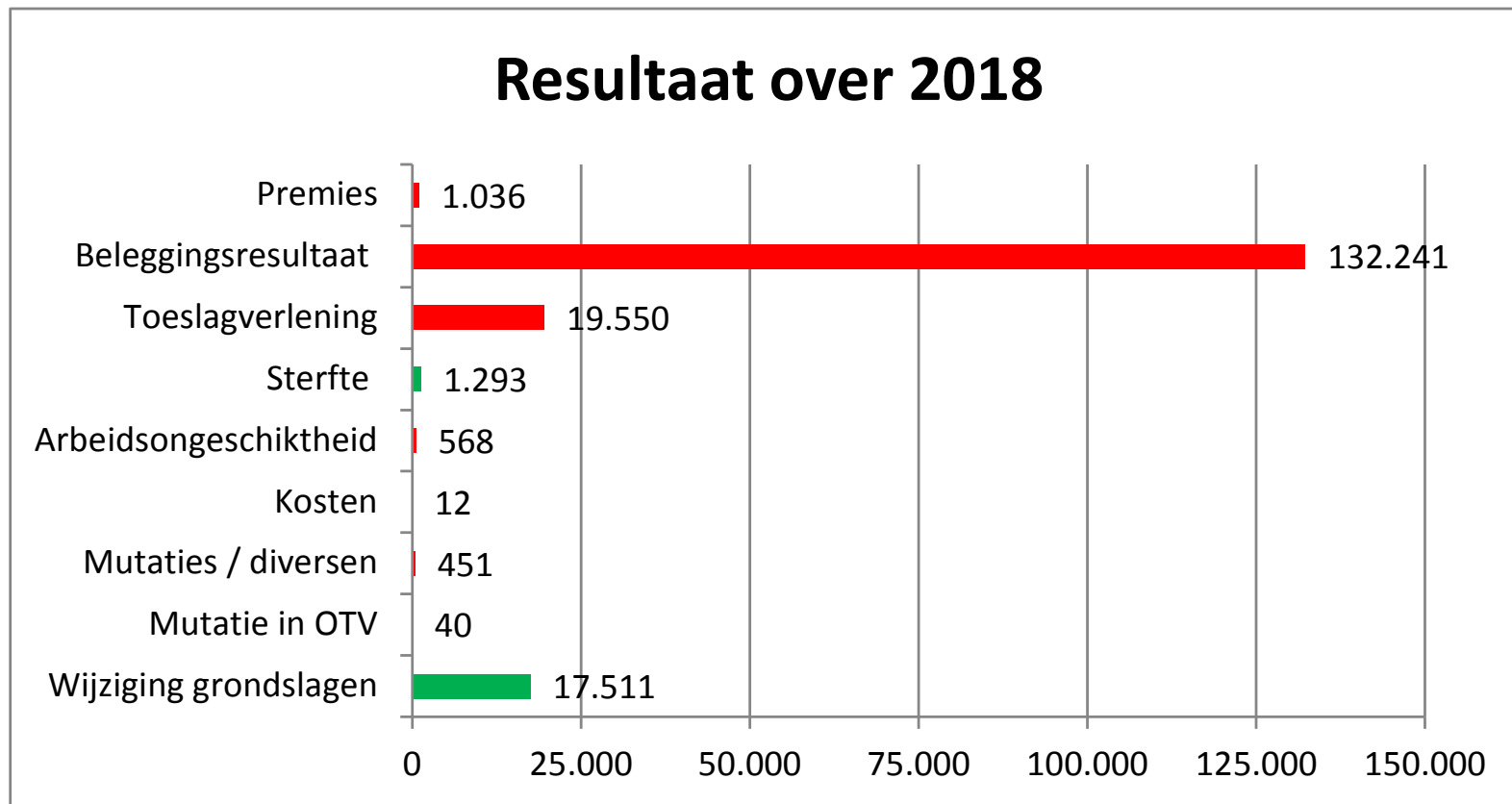
TECHNISCHE VOORZIENINGEN PER STATUS



- Totale TV ultimo 2017 → € 1.890 mln
- Totale TV ultimo 2018 → € 2.008 mln

FINANCIËLE VERANTWOORDING OVER 2018

RESULTAAT OVER 2018



→ Totaal resultaat € 135 mln negatief

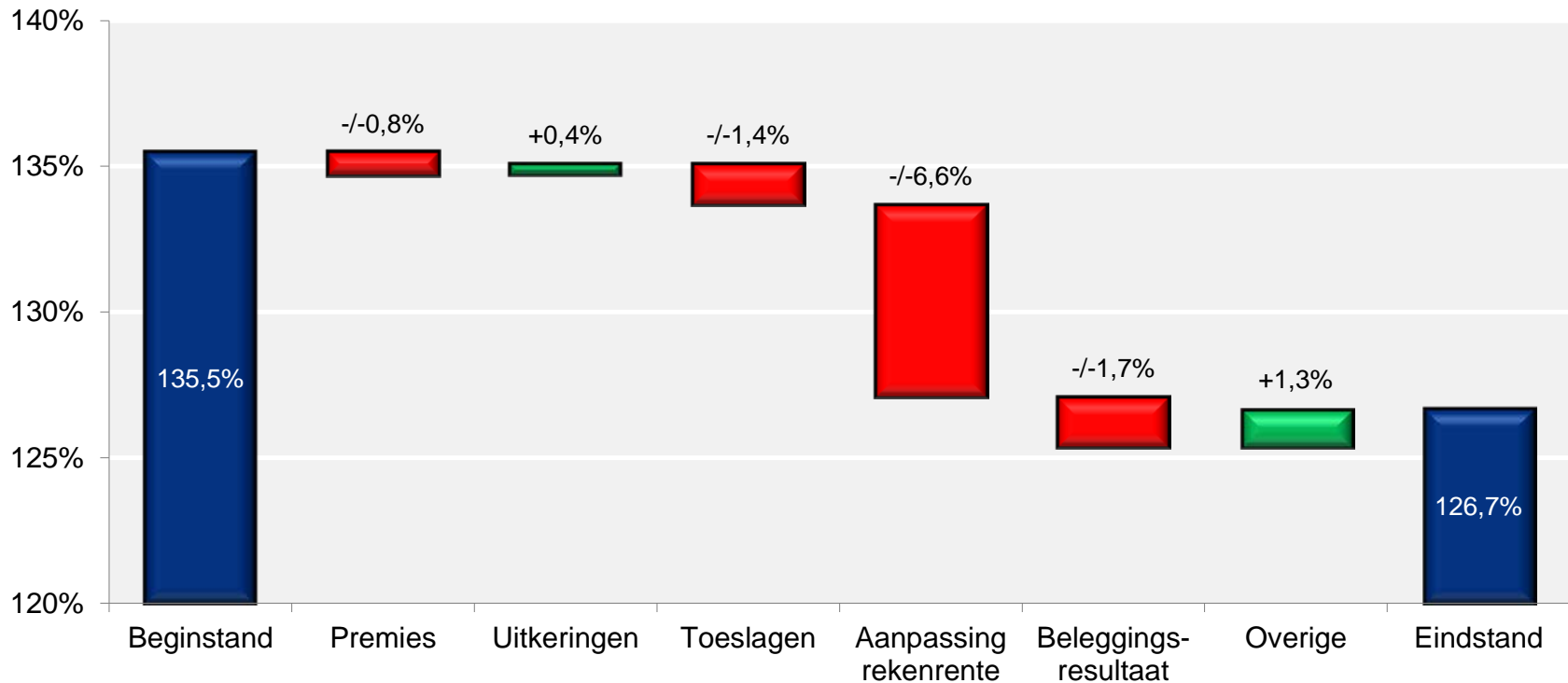
FINANCIËLE VERANTWOORDING OVER 2018

BELANGRIJKSTE RESULTATEN

- Beleggingsresultaat:
 - Behaalde rendementen: € 40 mln negatief
 - Wijziging van de rente: € 97 mln negatief
- Toeslagverlening per 1 juli 2018:
 - Toeslag van 1,5% aan actieve deelnemers
 - Toeslag van 0,8% aan gewezen deelnemers en pensioengerechtigden
 - Resultaat € 19,6 mln negatief
- Wijziging grondslagen:
 - Nieuwe AG-tafel met overlevingskansen
 - Leeftijdsverschil mannen en vrouwen
 - Resultaat € 17,5 mln positief

FINANCIËLE VERANTWOORDING OVER 2018

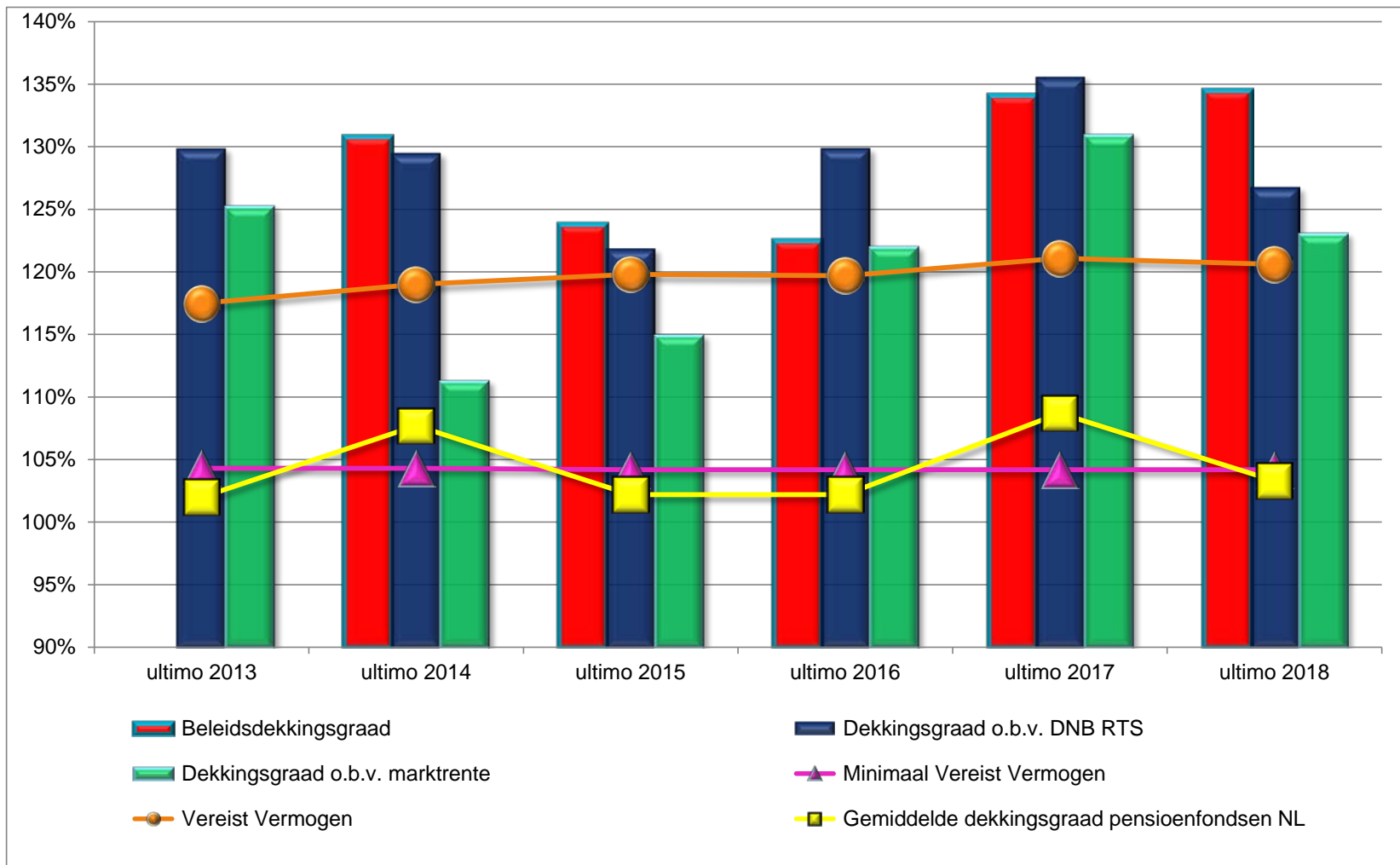
ONTWIKKELING DEKKINGSGRAAD (DNB)



→ Dekkingsgraad = vermogen / technische voorzieningen
= 2.544,2 / 2.007,9 = 126,7%

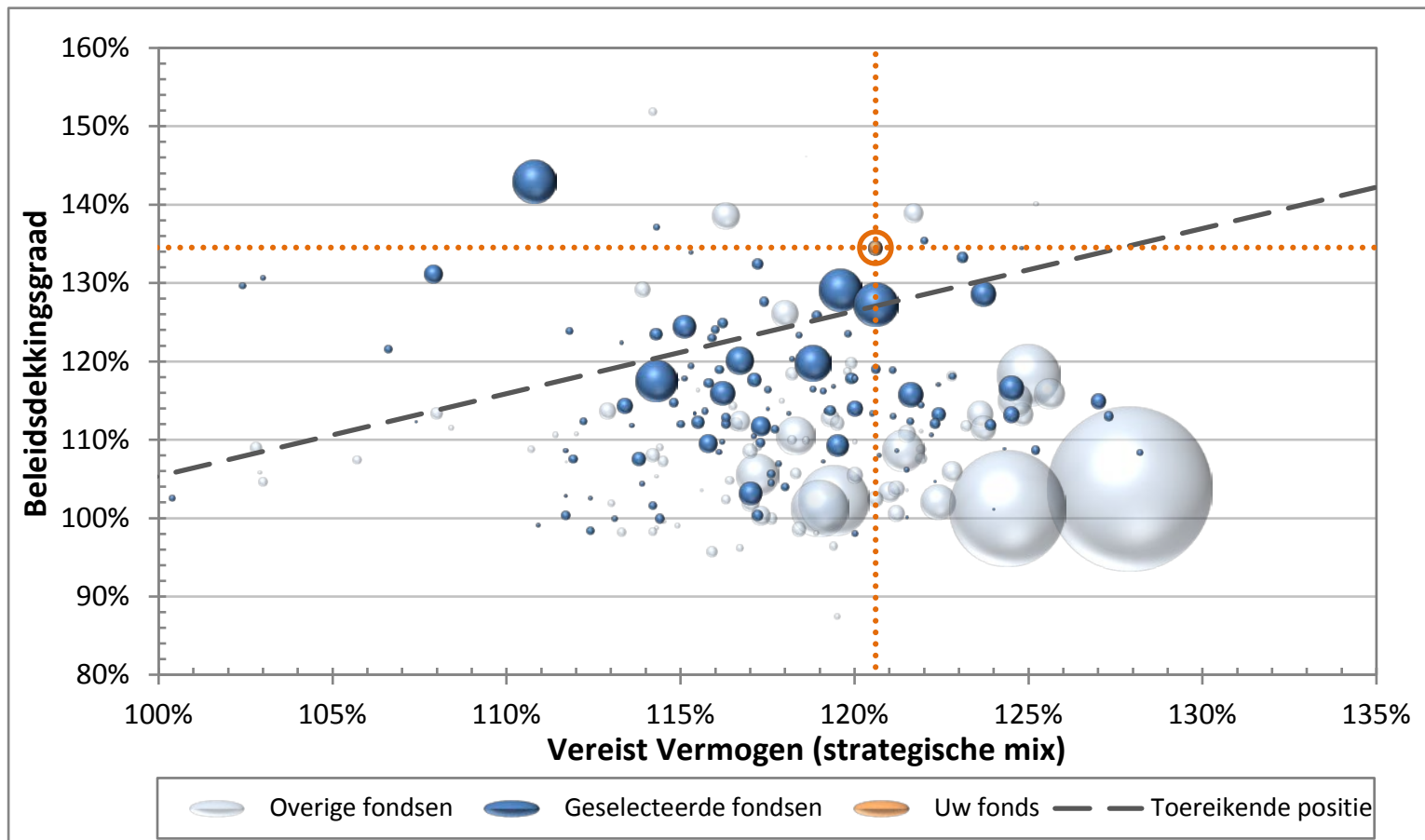
FINANCIËLE VERANTWOORDING OVER 2018

DEKKINGSGRADEN



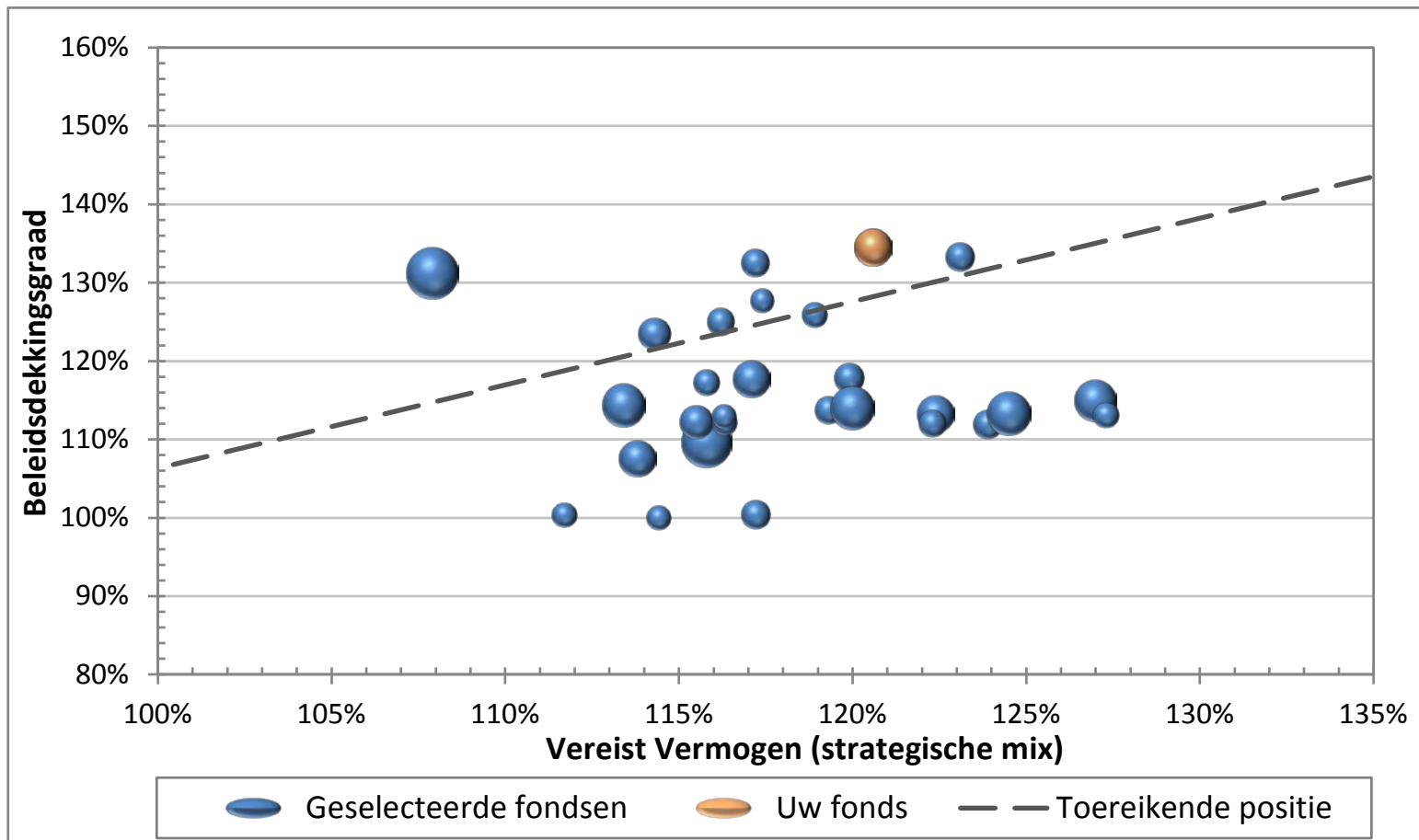
FINANCIËLE VERANTWOORDING OVER 2018

NEDERLAND PENSIOENLAND



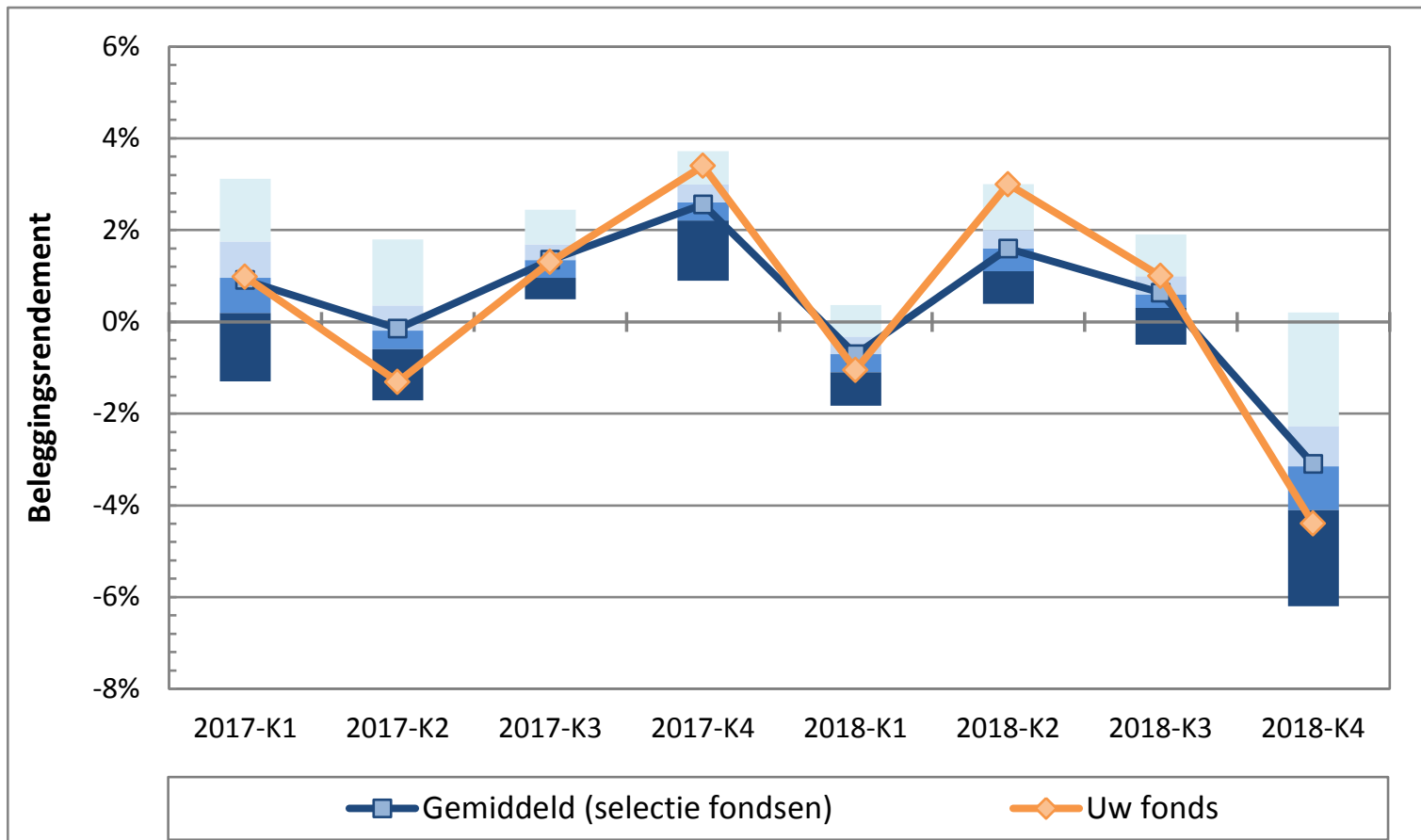
FINANCIËLE VERANTWOORDING OVER 2018

OPF-EN MET VERMOGEN TUSSEN 1 EN 5 MLD



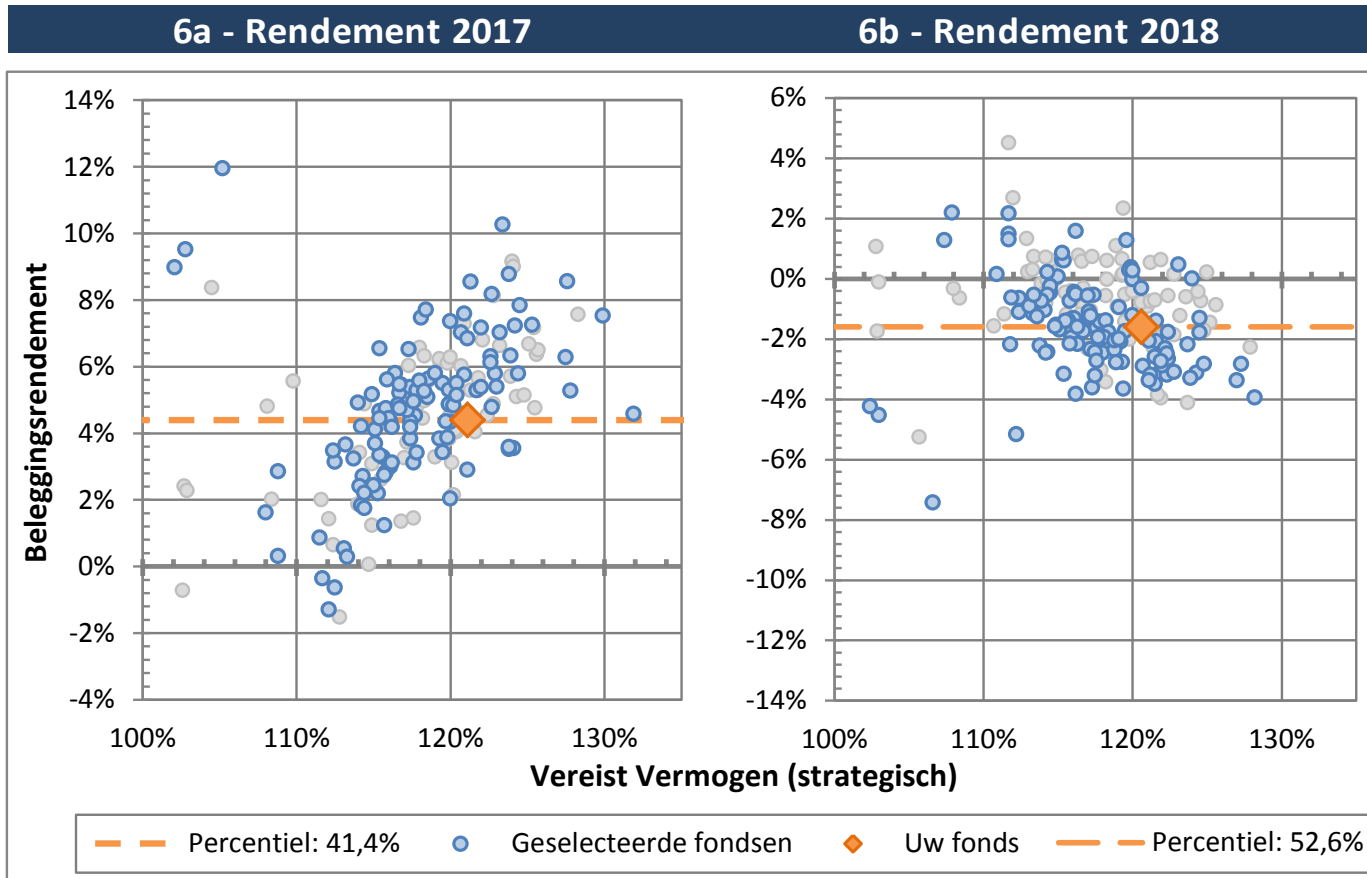
FINANCIËLE VERANTWOORDING OVER 2018

BELEGGINGSRENDEMENT PER KWARTAAL



FINANCIËLE VERANTWOORDING OVER 2018

RENDEMENT 2017 EN 2018



Rondvraag en sluiting van de vergadering

