

Haarlem 19 juni 2018
Boxmeer 21 juni 2018
Oss 21 juni 2018

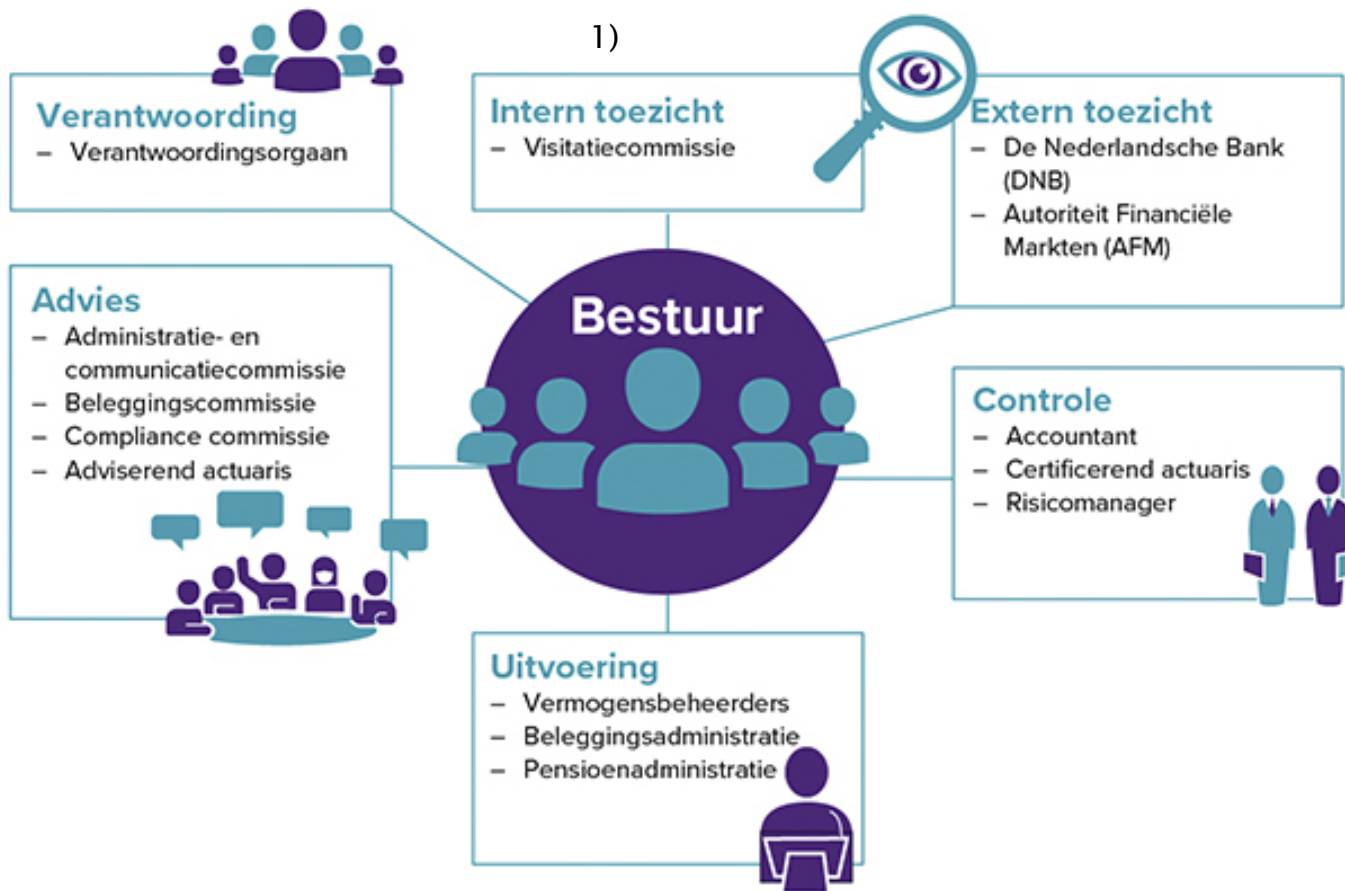
AGENDA

- ▶ Opening, mededelingen
 - ▶ Toelichting organisatie van het fonds
 - ▶ MSD PF gaat indexeren in 2018!
 - ▶ Ontwikkelingen 2017
 - beleggingen en rendementen
 - dekkingsgraad
 - ▶ Uitleg door actuaris Mercer:
 - verdere toelichting jaarverslag 2017
 - Nederland pensioenland
 - ▶ MSD PF gaat digitaal communiceren
 - ▶ Rondvraag en afsluiting
- 

Mededelingen

- ▶ Bestuur en Commissies:
Fred van Doorn
Wenny Raaymakers
Derk Jan Cup
Marij van Onzenoort
Jan van Nispen
Gerrit van Lent
Ingrid Pennings
Henriëtte van Rijssen
Ron Damen
- ▶ DNB Beleggingsonderzoek
- ▶ ALM 2018

Organisatie van het fonds



1) Vanaf 1 januari 2019 is een Raad van Toezicht verplicht

MSD PF gaat indexeren in 2018

Het beleidskader

LET OP:

- ▶ DG o.b.v. marktwaarde (geen UFR)
- ▶ MSD PF is een “jong fonds”
- ▶ Geen rechten/garanties

Voorwaarde	Toeslagbeleid	Premiebeleid
Actuele DG > 180%	Reglementaire toeslag + mogelijkheid tot extra toeslag	Inzet beleidsruimte bijvoorbeeld door premiekorting
Actuele DG > 145%	Reglementaire toeslag + mogelijkheid tot extra toeslag	standaard doorsneepremie
Actuele DG > 140%	Reglementaire toeslag)	standaard doorsneepremie
Actuele DG > 130%	Reglementaire toeslag	Maximale premie
Actuele DG > 125%	Gedeeltelijke (50%) toeslag	Maximale premie
Actuele DG < 125%	Geen toeslag	Maximale premie

MSD PF gaat indexeren in 2018

Marktwaaarde dekkinggraad

2018	Actuele DG > 130%	Reglementaire toeslag	Maximale premie
2017	Actuele DG > 125%	Gedeeltelijke (50%) toeslag	Maximale premie
	Actuele DG < 125%	Geen toeslag	Maximale premie

Actieven: o.b.v. algemene stijging looncomponent = 1,5%
(art 5.2, lid 2 reglement 2014)

Inactieven: o.b.v. van afgeleide consumenten prijsindexcijfer = 0,8%
(art 5.3, lid 2 reglement 2014)

Beleggingen en rendementen: Waar beleggen wij in?

Waar beleggen wij in?

- Vastrentende waarde (obligaties): 65% rente risico afdekking
 - eigen “Long Duration Fund” (Robeco)
 - Global Fixed Income (gezamenlijk MSD fonds in Ierland)
- Zakelijke waarden (aandelen): gezamenlijk MSD fonds in Ierland
 - 70% wereldwijde aandelen
 - 15% small Cap
 - 15% Emerging Markets

Beleggingen:

- ▶ Beleggingsresultaten zijn altijd volatiel/bewegelijk
- ▶ De invloed van veranderende **rente** is groot op beleggingen
- ▶ Kosten voor beleggingen is 0,22% (2016: 0,30%) van de waarde

Beleggingen en rendementen:

Waar moet het fonds rekening mee houden?

De rente-ontwikkelingen:

- ▶ Hoge rente leidt voor het pensioenfonds tot lage verplichting
- ▶ Lage rente leidt voor het pensioenfonds tot hoge verplichting
- ▶ 0,1% daling van de rente = 2% stijging in de verplichtingen!

Beleggingen en rendementen:

Wat is ook alweer de dekkingsgraad?

Dekkingsgraad = de verhouding tussen het aanwezige vermogen en de verplichtingen van het fonds (in %)

Voorbeeld: Dekkingsgraad = 130

Beleggingen	130	Pensioenverplichtingen	100
-------------	-----	------------------------	-----

- ▶ Wettelijk Minimum Vereist Vermogen: > 104,2%
- ▶ Wettelijk Vereist Vermogen: 121,1% voor ons fonds

Beleggingen en rendementen

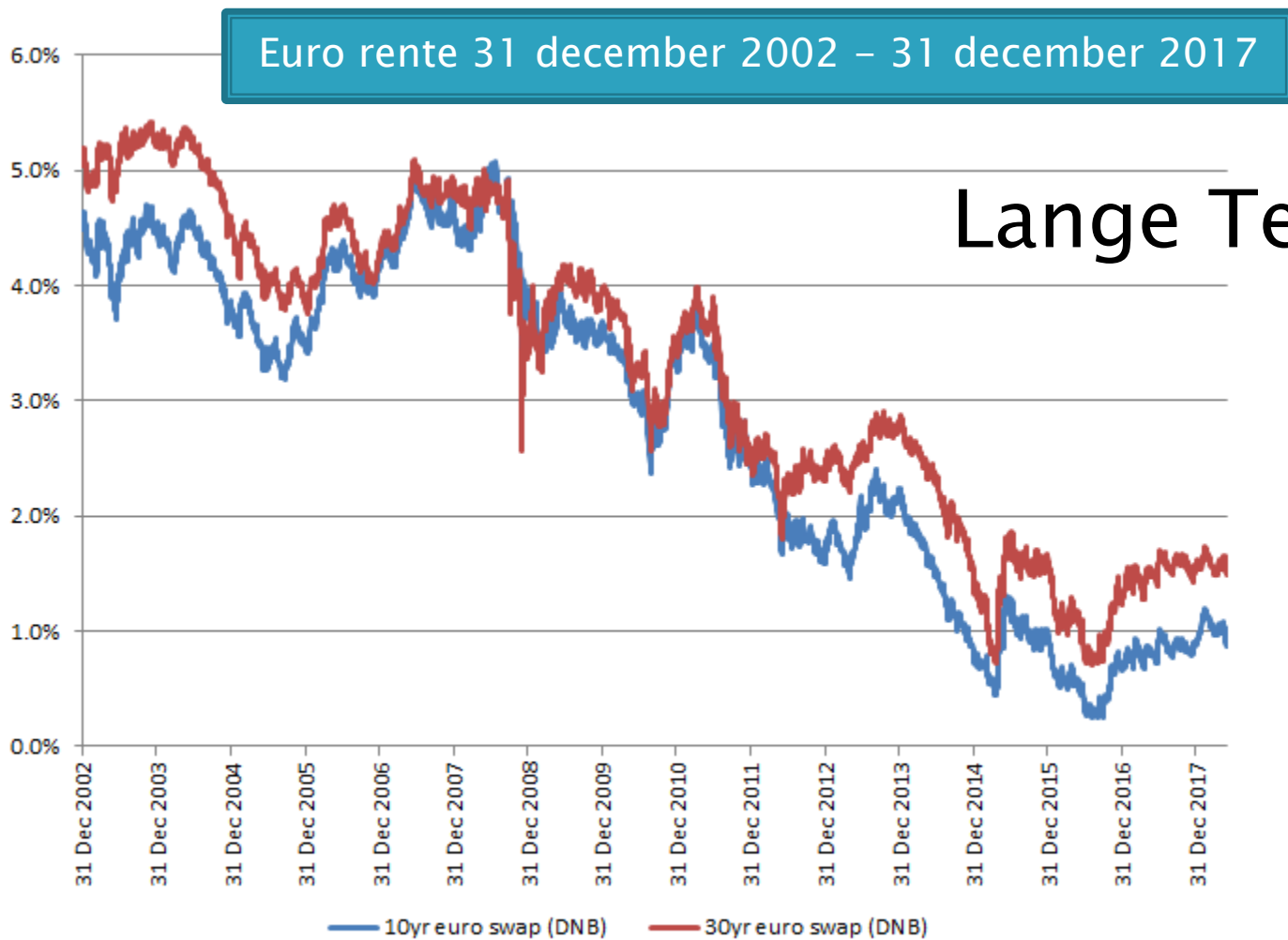
Asset mix

	Aandeel	Rendement	
	31-12-2017	Fonds	Benchmark
Vastrentende waarden (norm 52,5% met bandbreedtes van +5,0% en -/- 5,0% ¹⁾):	48,2%		
– Robeco LDI Bespoke Fonds	34,7%	-6,26%	-6,26%
– Merck GFI Fund	13,5%	1,20%	1,06%
Zakelijke waarden (norm 47,5% met bandbreedtes van +5,0% en -/- 5,0% ¹⁾):	51,8%		
– Aandelen	51,7%	13,78%	13,35%
• Merck CCF Fund	51,7%	13,78%	13,35%
– Onroerend goed	0,1%		
• CBRE European Office Fund	0,0%	-4,20%	-4,20%
• CBRE Eurosirir Fund	0,1%	10,90%	10,90%
Totaal:	100,0%	4,39%	4,18%

Nog binnen bandbreedtes
strategische asset mix

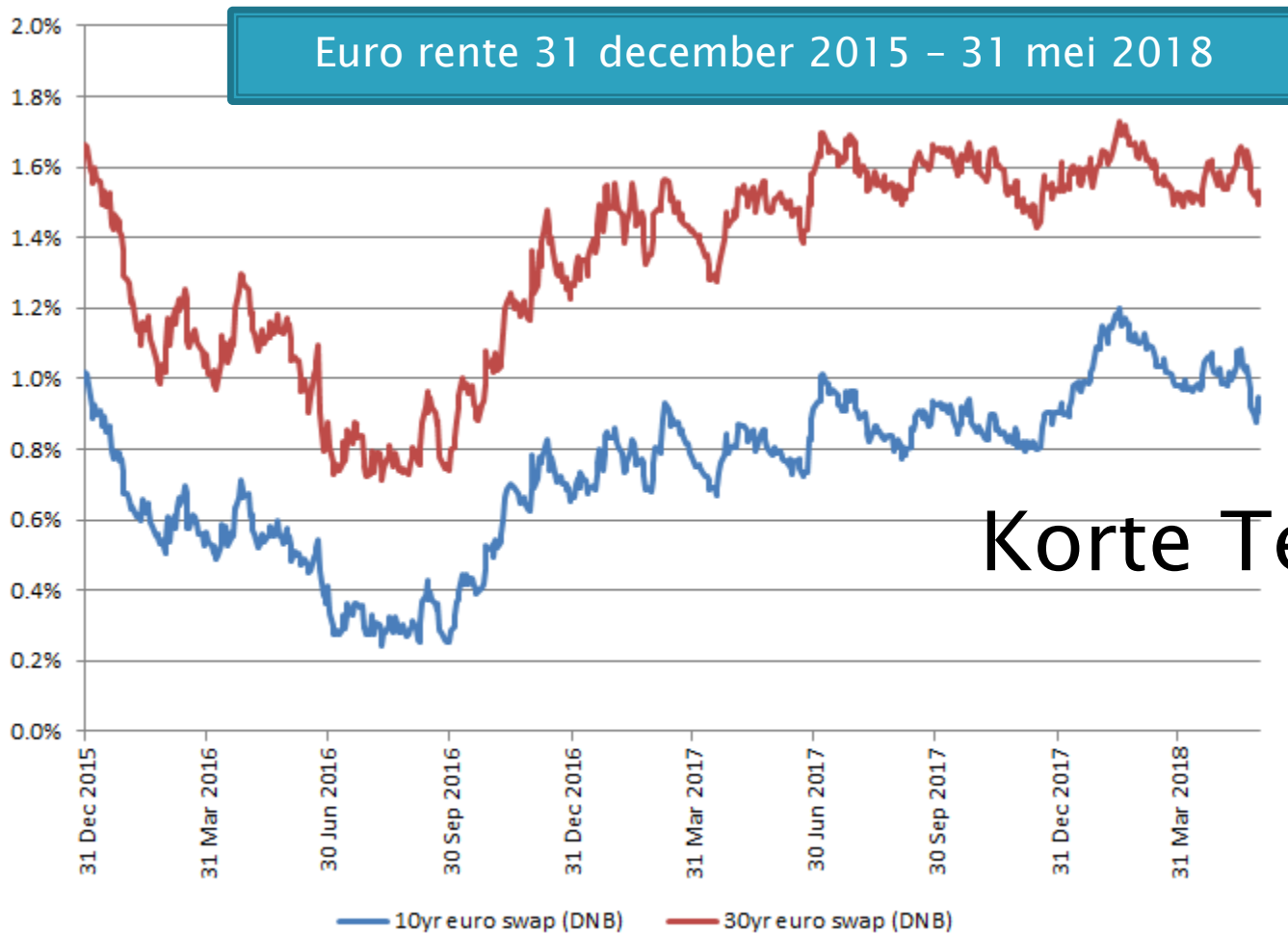
Beleggingen en rendementen

Hoe heeft de marktwaarde zich ontwikkeld, LT?



Beleggingen en rendementen

Hoe heeft de marktwaarde zich ontwikkeld, KT?



Korte Termijn

Beleggingen en rendementen

Rendement en DG, samenvattend

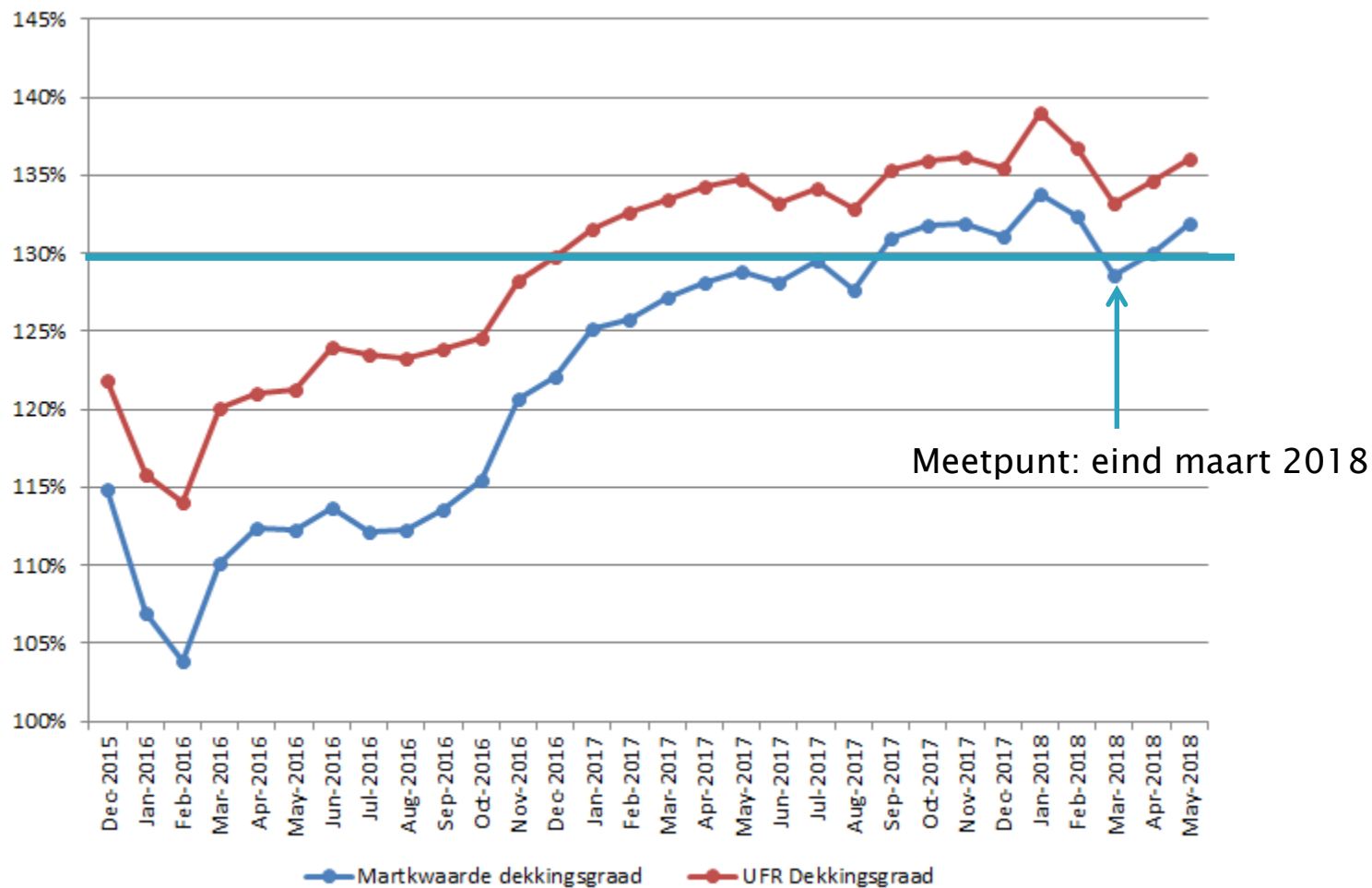
	2017	2016	2015	2014	2013	2012	2011	2010	2009	2008
Beleggingsrendement	4,4%	12,4%	1,0%	27,2%	0,9%	14,3%	15,1%	13,3%	8,8%	-6,3%
DNB/FTK Dekkingsgraad	135,5%	129,8%	121,8%	129,4%	129,8%	122,0%	115,6%	119,1%	121,5%	110,4%
DNB Beleidsdekkingsgraad	134,1%	122,5%	123,8%	130,8%	-	-	-	-	-	-
Marktwaaarde dekkingsgraad	130,9%	121,9%	114,9%	111,2%	125,2%	113,9%	111,0%	119,1%	121,5%	110,4%
Vereist Vermogen	121,1%	119,7%	119,8%	116,1%	117,5%	110,0%	110,4%	112,4%	113,2%	110,2%

Conclusie:

Pensioenfonds MSD heeft geen reserve- of dekkingstekort op 31 december 2017 (en ook niet per eind mei 2018)

Beleggingen en rendementen

Ontwikkeling DG in 2018





Toelichting door Mercer Actuarissen

Hanneke Hofmans

HEALTH WEALTH CAREER

DEELNEMERSVERGADERING

STICHTING PENSIOENFONDS MSD

HAARLEM 19 JUNI 2018
BOXMEER 21 JUNI 2018
OSS 21 JUNI 2018

Hanneke Hofmans

FINANCIËLE VERANTWOORDING OVER 2017 TE BESPREKEN ONDERWERPEN

- Technische voorzieningen
- Resultaat over 2017
- Dekkingsgraden
- Nederland pensioenland



Stichting
Pensioenfonds
MSD

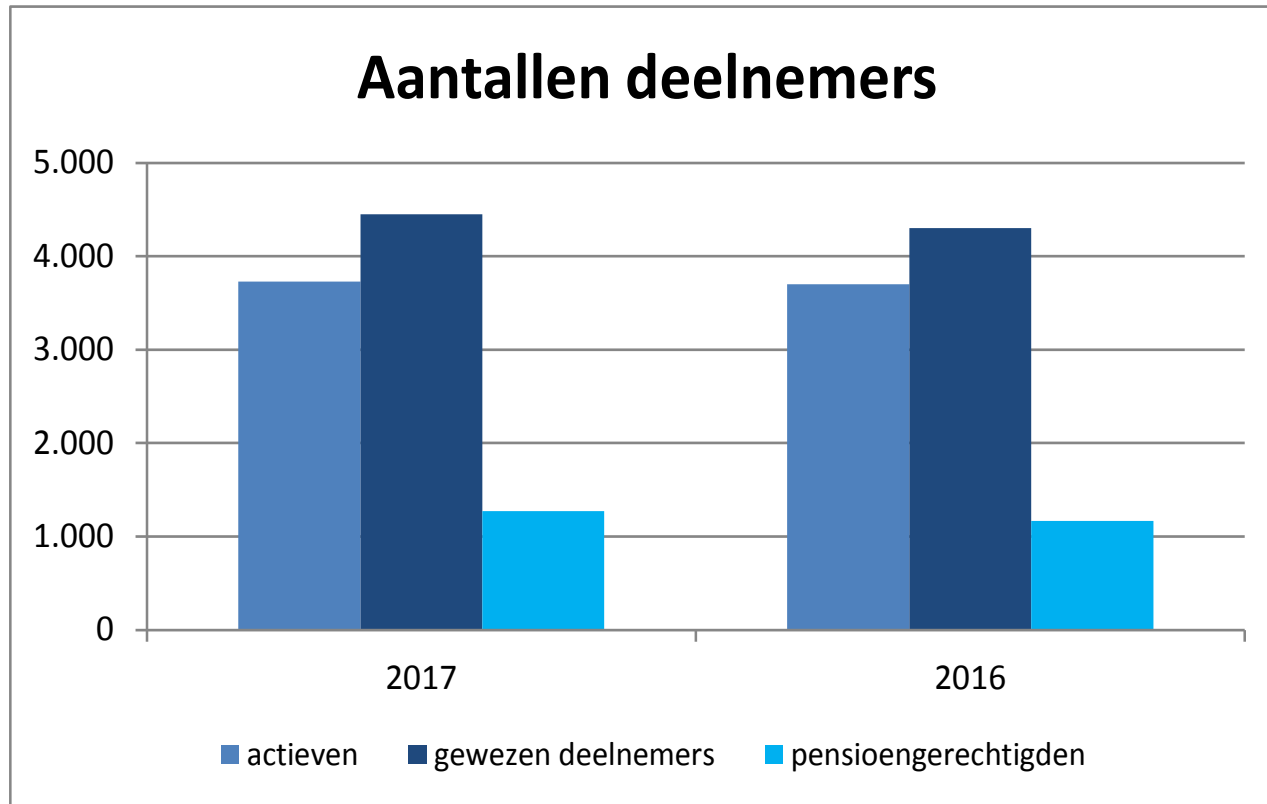
Stichting Pensioenfonds MSD
Waarderweg 39, 2031 BN Haarlem
Postbus 581, 2003 PC Haarlem
Telefoon: 023 - 515 31 53
Telefax: 023 - 514 80 00
Internetsite: www.pf-msd.nl

Ingeschreven in het Handelsregister
van de Kamer van Koophandel
onder nummer 41222408

Verslag over het boekjaar
1-1-2017 t/m 31-12-2017

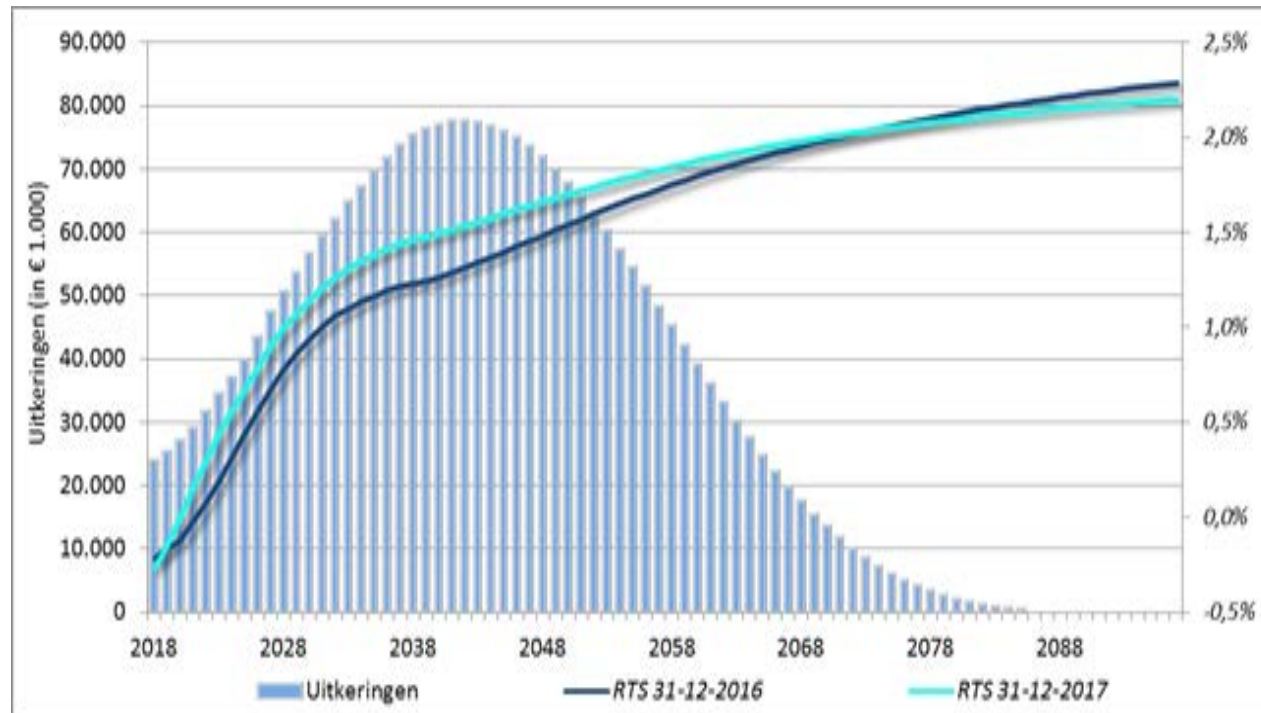
FINANCIËLE VERANTWOORDING OVER 2017

AANTALLEN DEELNEMERS PER STATUS



- Totaal aantal deelnemers ultimo 2016 → 9.169
- Totaal aantal deelnemers ultimo 2017 → 9.451

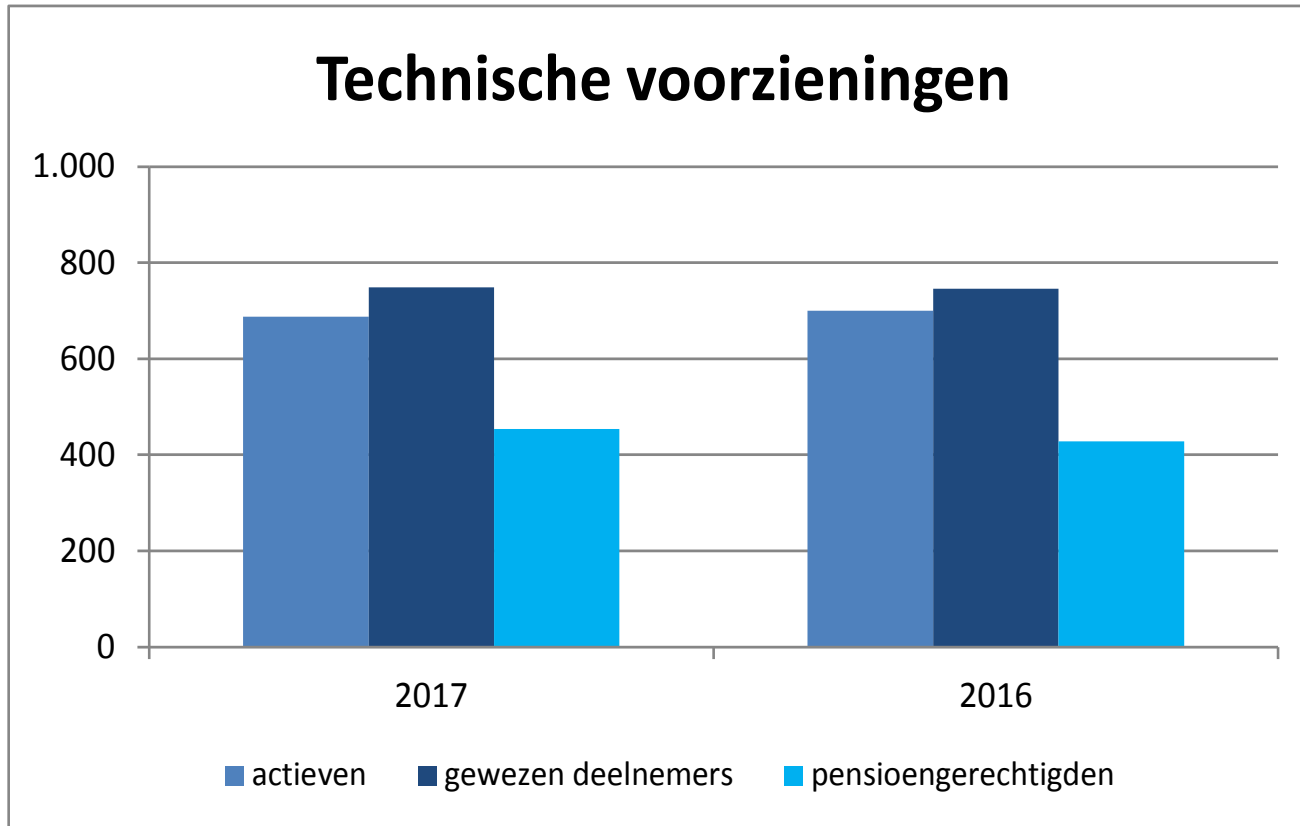
FINANCIËLE VERANTWOORDING OVER 2017 UITKERINGEN EN VOORZIENINGEN



<u>Datum</u>	<u>31 december 2017</u>	<u>31 december 2016</u>
Duration TV	22,2	22,7
Gemiddelde interne rekenrente	1,6%	1,4%

FINANCIËLE VERANTWOORDING OVER 2017

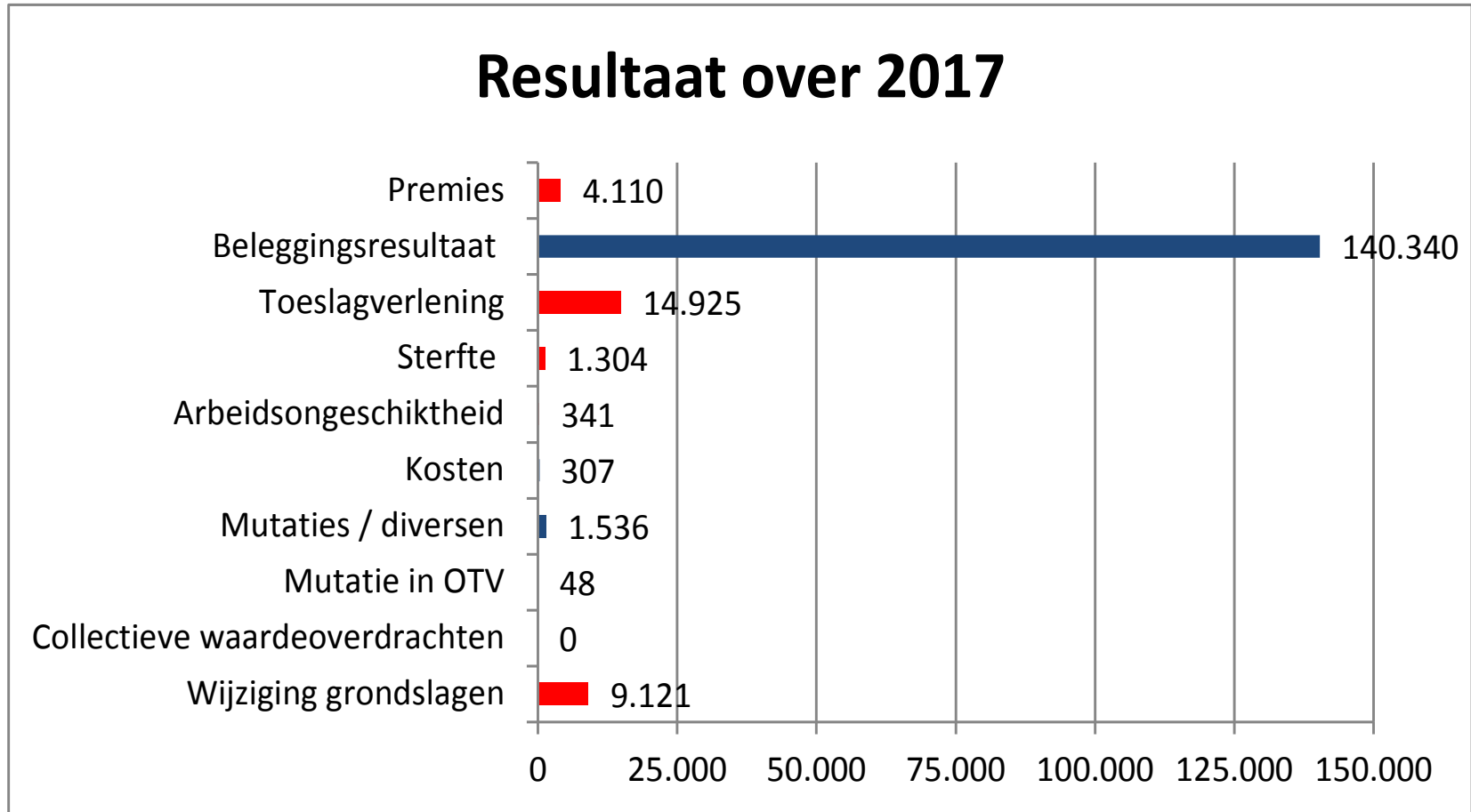
TECHNISCHE VOORZIENINGEN PER STATUS



- Totale TV ultimo 2016 → 1.874 mln
- Totale TV ultimo 2017 → 1.890 mln

FINANCIËLE VERANTWOORDING OVER 2017

RESULTAAT OVER 2017



→ Totaal resultaat 112,4 mln positief

FINANCIËLE VERANTWOORDING OVER 2017

BELEGINGSRESULTAAT

BELEGINGSRESULTAAT	
a. Directe en indirecte beleggingsopbrengsten van de bezittingen	106.589
b ₁ . In het boekjaar toegerekende interest aan de TV	4.064
b ₂ . Invloed van de wijziging RTS op de TV	29.687
Saldo	140.340

- Rente van circa 1,4% primo jaar naar circa 1,6% ultimo jaar
- Interesttoevoeging op basis van negatieve 1-jaarsrente

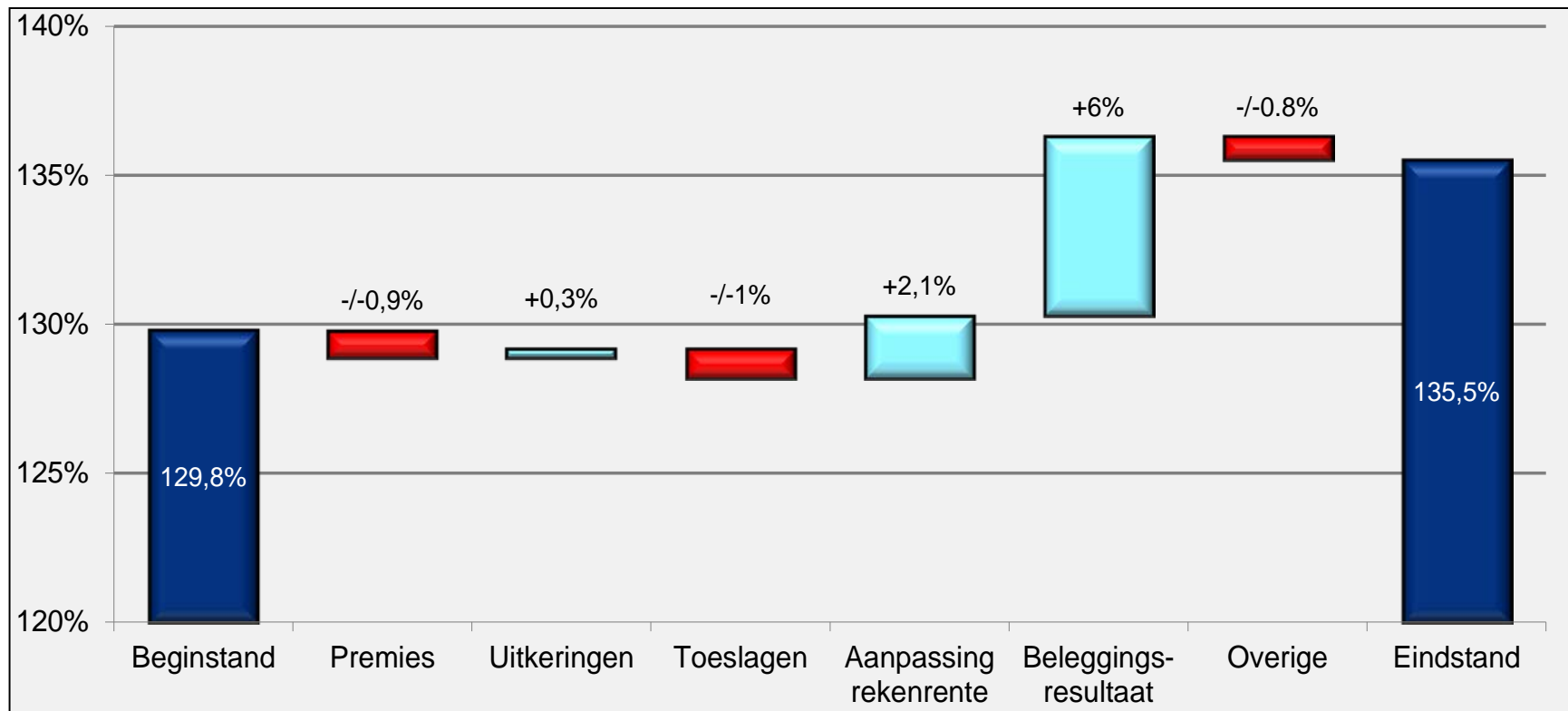
FINANCIËLE VERANTWOORDING OVER 2017

OVERIGE RESULTATEN

- Toeslagverlening:
 - Toeslag van 0,8% aan alle deelnemers (actieven, gewezen deelnemers en pensioengerechtigden) per 1 juli 2017
 - Resultaat 14.925 negatief
- Wijziging grondslagen:
 - Kostenopslag op de voorziening verhoogd van 2,5% naar 3,0%
 - Resultaat 9.121 negatief

FINANCIËLE VERANTWOORDING OVER 2017

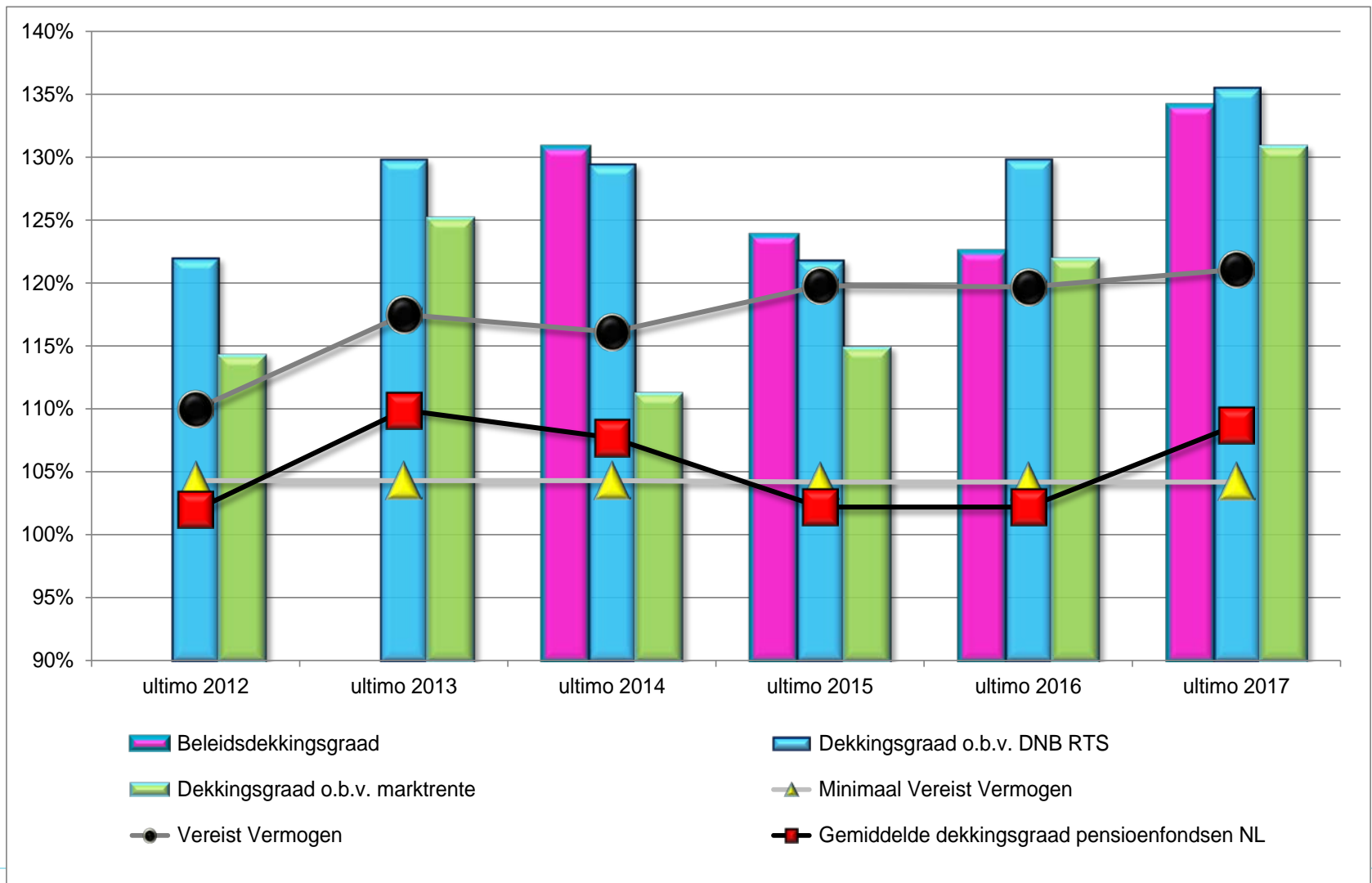
ONTWIKKELING DEKKINGSGRAAD (DNB)



→ Dekkingsgraad = $\text{vermogen} / \text{technische voorzieningen}$
= $2.561,6 / 1.890 = 135,5\%$

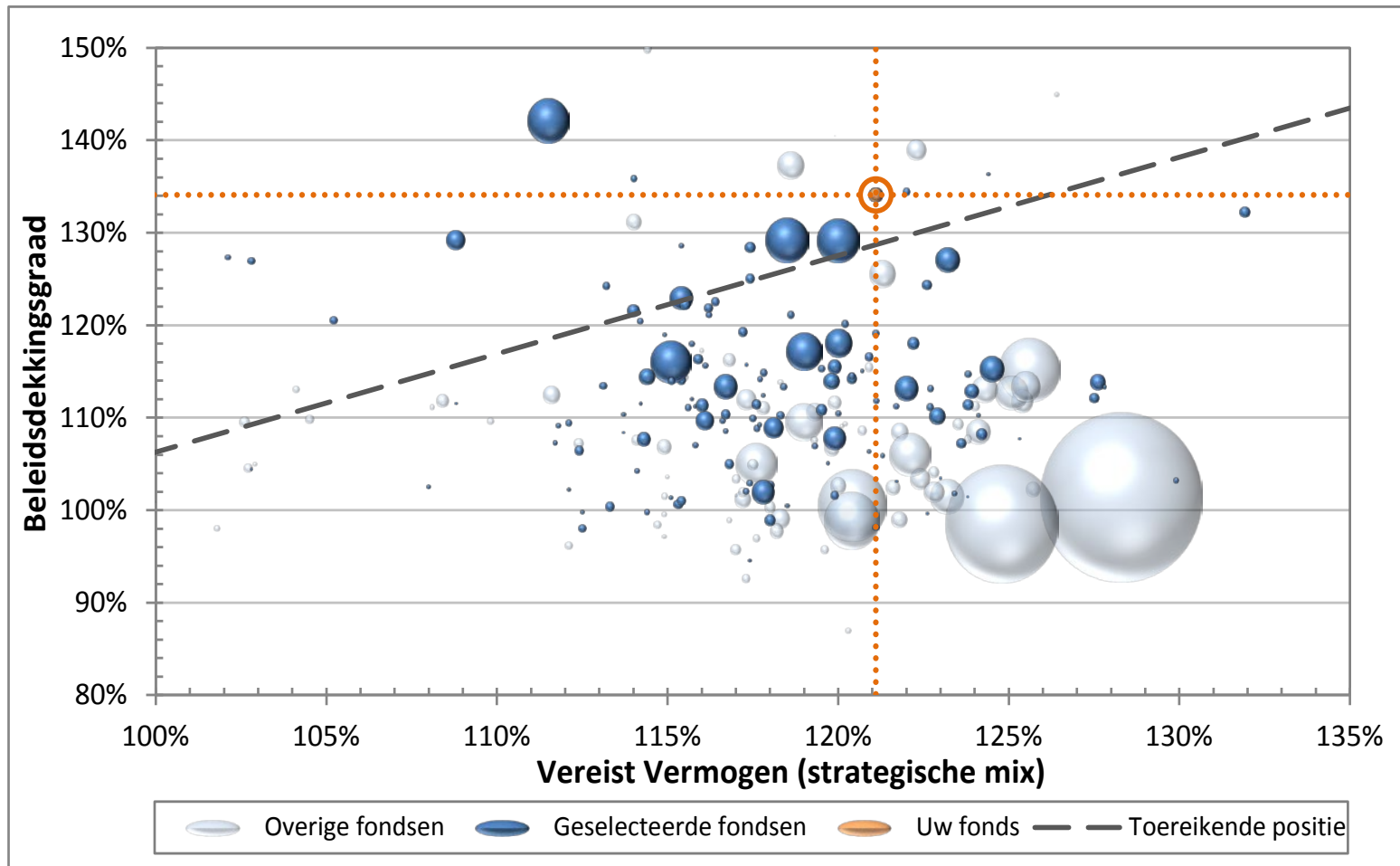
FINANCIËLE VERANTWOORDING OVER 2017

DEKKINGSGRADEN

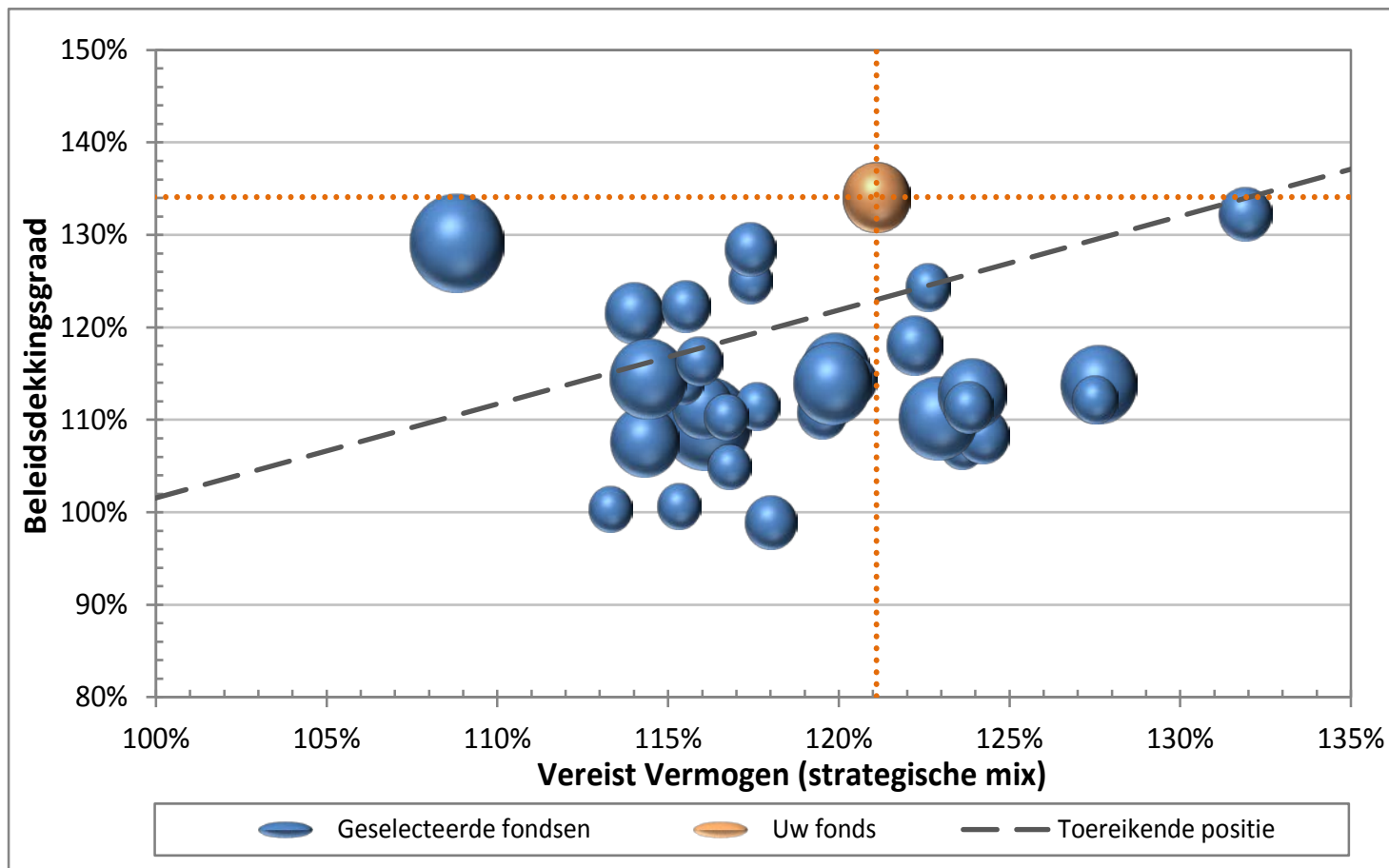


FINANCIËLE VERANTWOORDING OVER 2017

NEDERLAND PENSIOENLAND

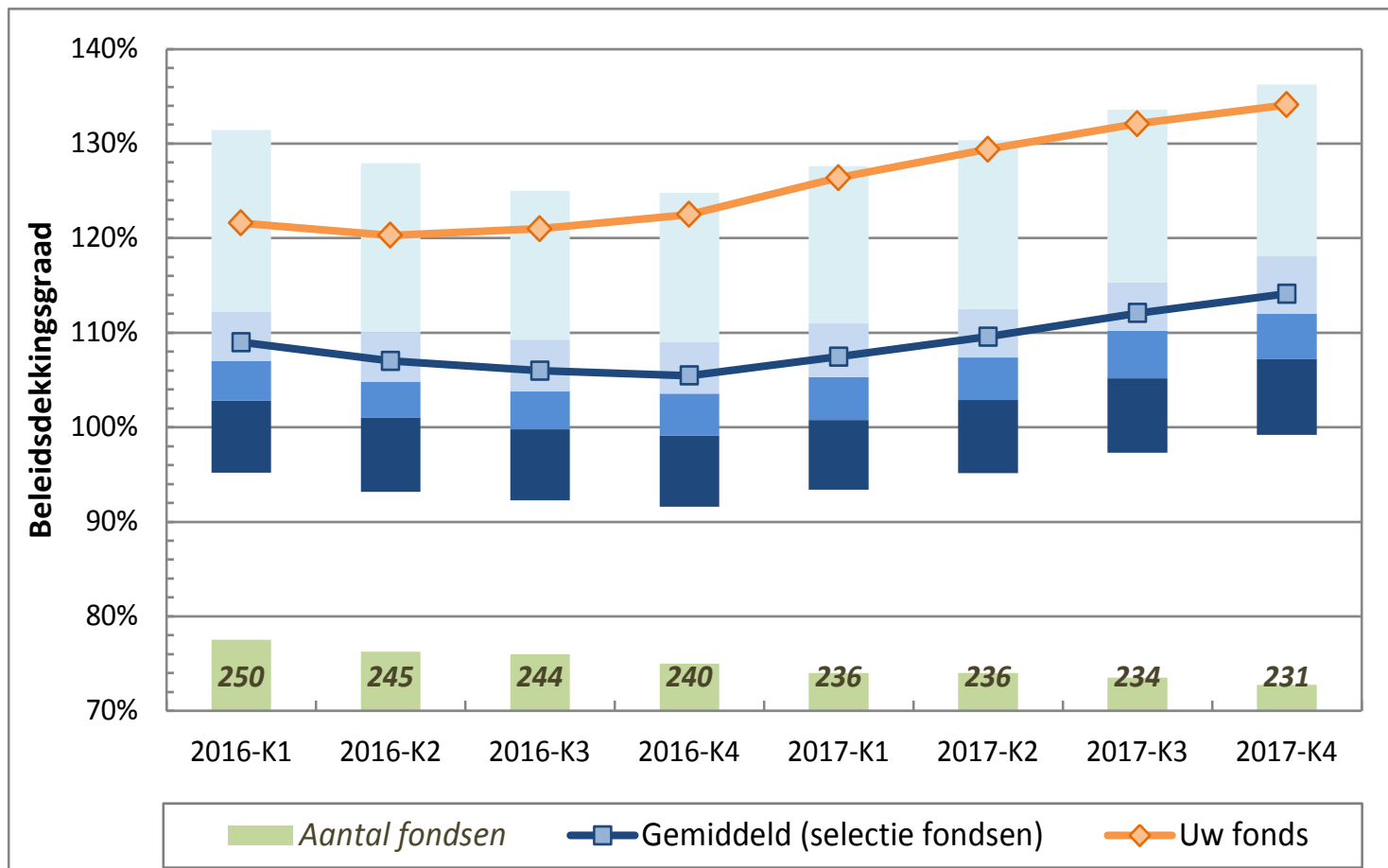


FINANCIËLE VERANTWOORDING OVER 2017 OPF-EN MET VERMOGEN TUSSEN 1 EN 5 MLD



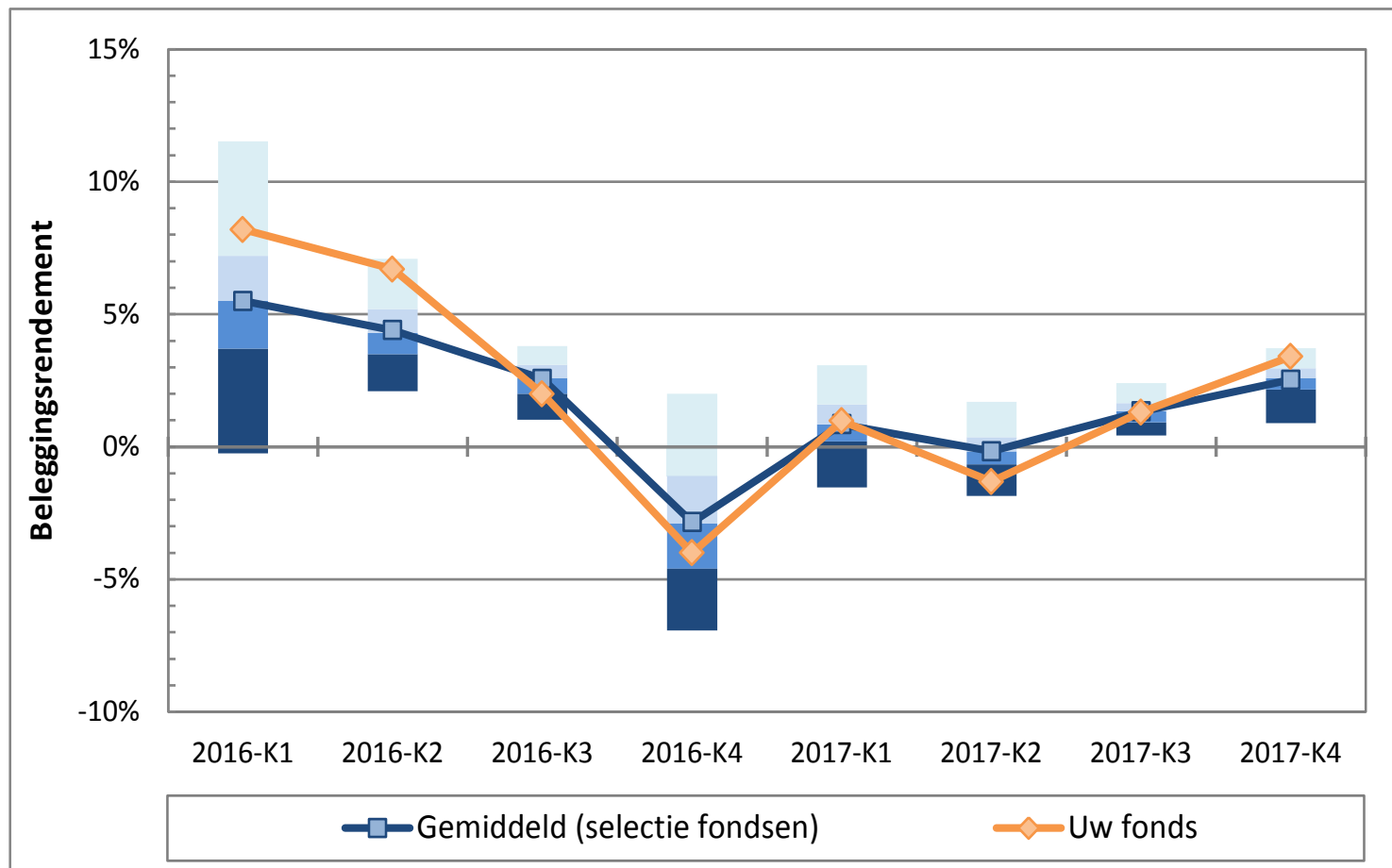
FINANCIËLE VERANTWOORDING OVER 2017

ONTWIKKELING BELEIDSDEKKINGSGRAAD



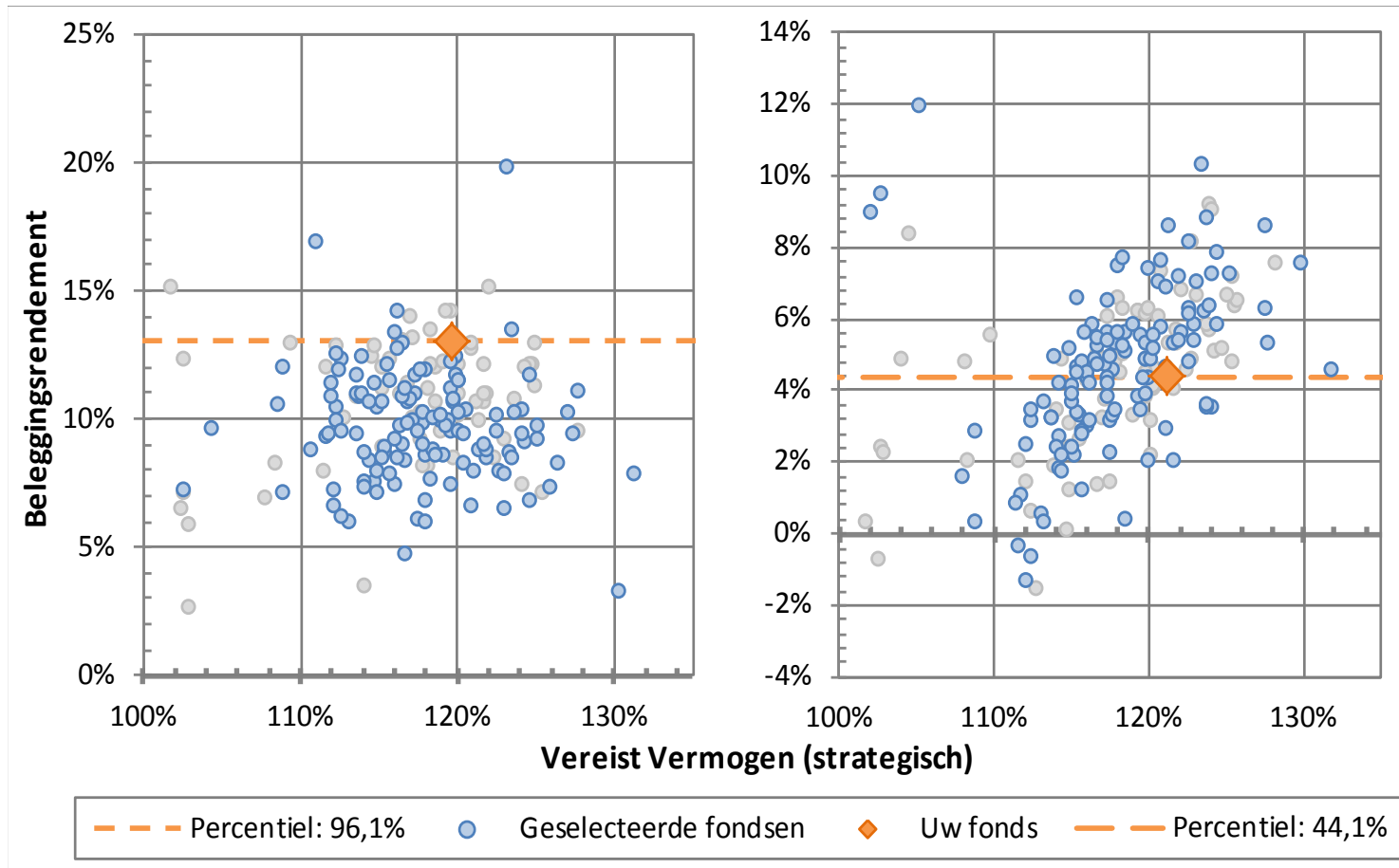
FINANCIËLE VERANTWOORDING OVER 2017

BELEGGINGSRENDEMENT PER KWARTAAL



FINANCIËLE VERANTWOORDING OVER 2017

RENDEMENT 2016 EN 2017





PF MSD gaat digitaal

Administratie & Communicatie Cie
Deelnemersvergaderingen

19 juni 2018

21 juni 2018

Brief 15 mei – aankondiging digitaal communiceren inactieven (*)

- ▶ Persoonlijke communicatie, zoals uw Uniform Pensioenoverzicht (UPO), staat in www.mijnpensioencijfers.nl/msd
- ▶ Dit is uw eigen beveiligde omgeving bij Pensioenfonds MSD. U logt in met uw DigiD
- ▶ Om berichten van Pensioenfonds MSD digitaal te ontvangen geeft u hier uw e-mailadres aan ons door
- ▶ Let op: wanneer uw e-mailadres bij ons bekend is, ontvangt u informatie zoals uw UPO niet meer per post. U krijgt een e-mail met de boodschap dat uw UPO klaar staat in MijnPensioencijfers.

(*) De actieven hebben deze aankondiging al in april 2016 ontvangen!

Waarom digitaal communiceren?



Milieuvriendelijker

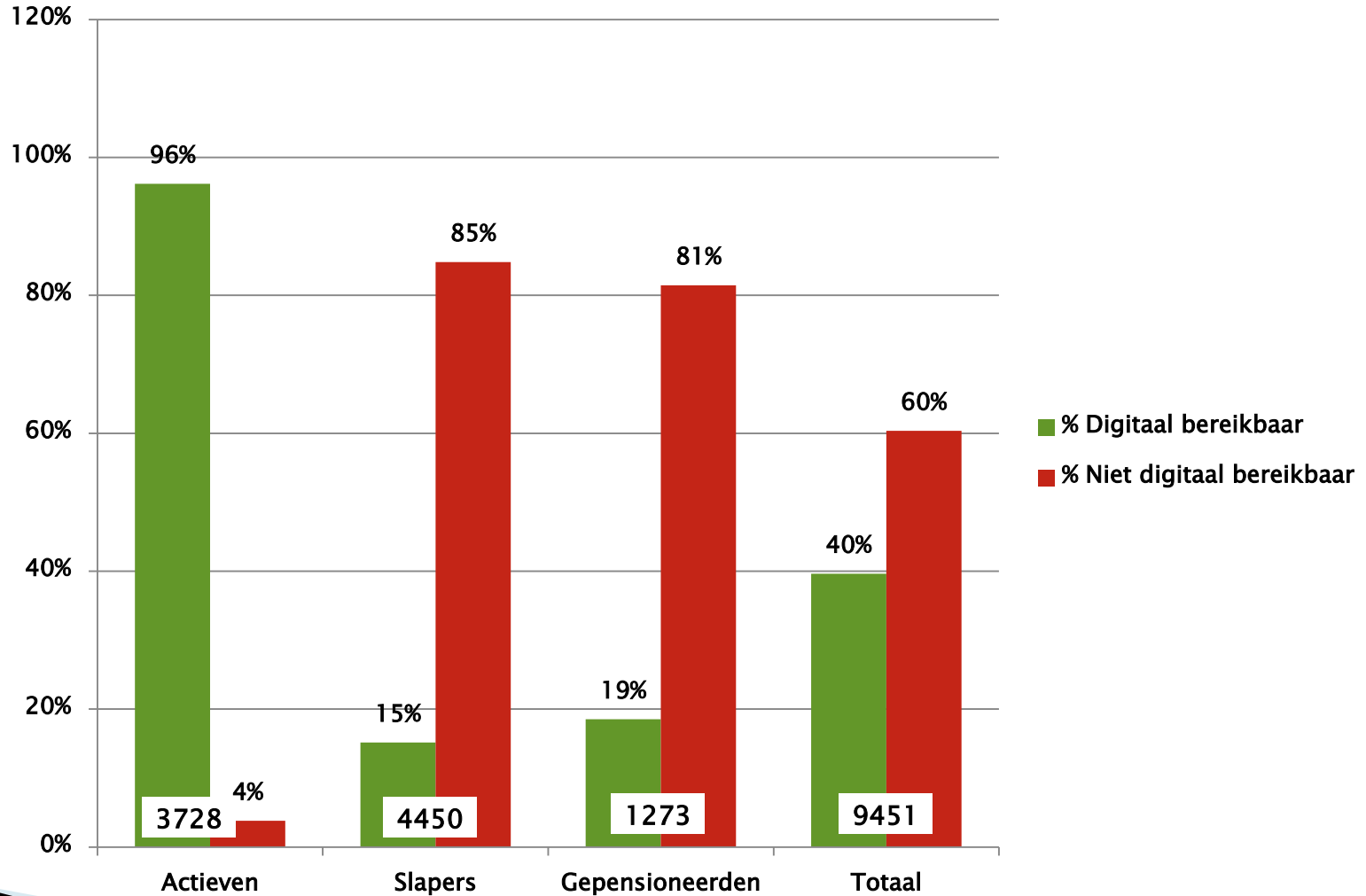
Goedkoper



Persoonlijke informatie is beveiligd en makkelijk terug te zoeken (alles op 1 plek opgeslagen, blijft bewaard, kan niet kwijtraken, in tegenstelling tot papieren thuis)

Digitale bereikbaarheid deelnemers PF MSD

Beschikbare % e-mailadressen (eind 2017)



Doorgeven e-mailadres

Hoe geeft u uw e-mailadres aan ons door?

STAP
1

Ga naar:
www.mijnpensioencijfers.nl/msd



STAP
2

Kies: inloggen met DigiD,
uw digitale identiteit van
de overheid. Woont u in
het buitenland, dan kunt u
inloggen met uw klantnummer.

Logt u de eerste keer in?

STAP
3a

U komt op 'Welkom bij MijnPensioencijfers'.
Hier kunt u uw e-mailadres aan ons doorgeven.
Volg de verdere instructies. U kunt hier ook aangeven als u informatie
liever per post wilt ontvangen.



Hebt u al eerder ingelogd? En wilt u uw mailadres wijzigingen? Of wilt u uw voorkeur voor post of digitaal wijzigen?

STAP
3b

Ga naar:
Mijn gegevens, voer het e-mailadres van uw keuze in.
Uw e-mailadres is gewijzigd. U kunt hier ook aanvinken of u informatie
liever per post wilt ontvangen.



Wat kunt u nog meer van ons verwachten?

- ▶ Magazine Beter Pensioen 2x per jaar zowel digitaal als per gewone post
- ▶ Digitaal verkort jaarverslag (populaire versie)
- ▶ Bezoek de website van het fonds <https://www.pf-msd.nl/>
 - Nieuws
 - Uitleg over het PF MSD
 - Veelgestelde vragen
 - Toegang tot documenten
 - Inloggen op uw persoonlijke omgeving www.mijnpensioencijfers.nl/msd

Rondvraag en sluiting van de vergadering

